



1 IDENTIFICATION DU DONNEUR D'ORDRE

Nom : COMMUNE DE TOURNEFEUILLE

Qualité du donneur d'ordre :
Sur déclaration de l'intéressé



Adresse : PLACE DE LA MAIRIE
31170 TOURNEFEUILLE

2 IDENTIFICATION DU PROPRIETAIRE

Nom : COMMUNE DE TOURNEFEUILLE

Qualité du propriétaire :
Sur déclaration de l'intéressé



Adresse : PLACE DE LA MAIRIE
31170 TOURNEFEUILLE



RAPPORT DE MISSION DE REPERAGE DES MATERIAUX ET PRODUITS CONTENANT DE L'AMIANTE A INTEGRER AU DOSSIER TECHNIQUE «AMIANTE»



Articles R.1334-14, R.1334-17 et 18, R.1334-20 et 21, R.1334-29-5 du Code de la Santé Publique (introduits par le Décret n°2011-629 du 3 juin 2011) ;
Arrêtés du 12 décembre 2012, arrêté du 21 décembre 2012 ;

3 IDENTIFICATION DU BIEN IMMOBILIER ET DE SES ANNEXES



Adresse : Groupe Scolaire MIRABEAU
Ecole maternelle avenue du Marquisat
31170 TOURNEFEUILLE



Bât. : -



Entrée : -



Porte n° : -



Lot n° : -



Esc. : -



Etage : -



Référence Cadastre : 000BN - 0213



Fonction principale du bâtiment : Tertiaire
Catégorie du bâtiment : Enseignement Primaire /
Secondaire
Date du Permis de Construire : Non communiquée

Type de bien : Bâtiment

Nbre de pièces : -

A défaut date de construction : Non communiquée

N° de dossier

5283387

Date de la commande

20/10/2025

Date de la visite

23/10/2025

Accompagnateur

Aucun

4 DESIGNATION DE L'ORGANISME ET AUTEUR DU RAPPORT DE REPERAGE

Organisme : **QUALICONSULT IMMOBILIER**



Auteur du repérage : LAGNEAU Mickael



Adresse : 1, rue de la Paderne
31170 TOURNEFEUILLE



Compétence
Certifié par : **ICERT**
N° : CPDI6345
Depuis le : 01/02/2021



Désignation de la compagnie d'assurance : **MMA ENTREPRISES**

Numéro de police : **127106241**

Date de validité : **31/12/2025**

5 DESIGNATION DU LABORATOIRE D'ANALYSE



Laboratoire : EUROFIN SUD OUEST

N° d'accréditation : 1-5840 rév 5



Adresse : 4, chemin des Maures
33170 GRADIGNAN

SOMMAIRE

CONCLUSION DE LA MISSION DE REPERAGE	3
1. CONDITION DE REALISATION DU REPERAGE	5
1.1 PRECISION SUR LA METHODOLOGIE DU REPERAGE	5
1.2 DOCUMENT REMIS PAR LE DONNEUR D'ORDRE	5
1.3 PROGRAMME DE REPERAGE	6
1.4 ECART(S) A LA NORME	6
2. LISTE DES PIECES & LOCAUX VISITES & NON-VISITES	7
3. RESULTAT DETAILLE DU REPERAGE	8
3.1 DESCRIPTION DES REVÊTEMENTS EN PLACE LE JOUR DU REPERAGE	8
REVÊTEMENT NON RELEVÉ	8
3.2 MATERIAUX OU PRODUITS CONTENANT DE L'AMIANTE	8
3.3 MATERIAUX OU PRODUITS NE CONTENANT PAS D'AMIANTE	9
3.4 MATERIAUX OU PRODUITS HORS PROGRAMME DE REPERAGE IDENTIFIES CONTENANT DE L'AMIANTE	13
3.5 OBLIGATIONS ET RECOMMANDATIONS REGLEMENTAIRES ISSUES DES RESULTATS DU REPERAGE	13
4. OBSERVATIONS & RESERVES	13
Néant	13
5. ELEMENTS D'INFORMATION CONCERNANT L'ETAT MENTIONNE AUX 1° ET 2° DE L'ARTICLE R.1334-29-7	13
6. ANNEXES	13
FICHE D'IDENTIFICATION ET DE COTATION	14
PLANCHE(S) DE REPERAGE	14
PLANCHE PHOTO(S)	17
ELEMENT RELATIF A L'EVALUATION DE L'ETAT DE CONSERVATION	51
PROCES VERBAUX D'ANALYSES LABORATOIRE	79
DOCUMENT(S) FOURNI(S)	82
ATTESTATION D'ASSURANCE	83
CERTIFICAT DE QUALIFICATION	84

CONCLUSION DE LA MISSION DE REPERAGE

**DANS LE CADRE DE LA MISSION OBJET DU PRESENT RAPPORT, IL A ETE REPERE DES
MATERIAUX ET PRODUITS CONTENANT DE L'AMIANTE**

Panneaux-sandwichs Fibre ciment



Etage	Local ou partie d'immeuble	Critères(s) ayant permis de conclure	MPCA de la liste (A/B)
RDC	Hall d'entrée/circulation	Jugement personnel	B
RDC	Salle C1	Jugement personnel	B
RDC	Dortoir (C1)	Jugement personnel	B
RDC	S1	Jugement personnel	B
RDC	Salle C2	Jugement personnel	B
RDC	Salle C3	Jugement personnel	B
RDC	Salle de jeux S2	Jugement personnel	B
RDC	San2	Jugement personnel	B
RDC	San1	Jugement personnel	B
RDC	Bureau 1	Jugement personnel	B
RDC	Salle de jeux S10	Jugement personnel	B
RDC	Vidéo S9	Jugement personnel	B
RDC	Tisanerie	Jugement personnel	B
RDC	Infirmierie	Jugement personnel	B
RDC	Bureau ALAE	Jugement personnel	B
RDC	Bureau 2	Jugement personnel	B
RDC	San4	Jugement personnel	B
RDC	San3	Jugement personnel	B
RDC	Salle S6	Jugement personnel	B
RDC	Bibliothèque S5	Jugement personnel	B
RDC	Salle S4	Jugement personnel	B
RDC	Salle C6	Jugement personnel	B
RDC	Salle des maîtres	Jugement personnel	B
RDC	Salle C5	Jugement personnel	B
RDC	Dortoir (C5)	Jugement personnel	B
RDC	Salle C4	Jugement personnel	B
RDC	Réseau	Jugement personnel	B
Extérieur	Façades	Jugement personnel	B

Il est nécessaire d'avertir de la présence d'amiante toute personne étant amené à intervenir sur ou à proximité des matériaux et produits concernés



→ OBLIGATION(S) DU PROPRIETAIRE

SANS OBJET



→ RECOMMANDATION(S) FAITE(S) AU PROPRIETAIRE



→ EP – EVALUATION PERIODIQUE

CE RAPPORT NE PEUT ÊTRE UTILISE OU REPRODUIT QUE DANS SON INTEGRALITE

Local / Partie d'immeuble	Etage	Ouvrage ou Composant de la construction	Matériau ou Produit
Hall d'entrée/circulation	RDC	Panneaux-sandwichs	Fibre ciment
Salle C1	RDC	Panneaux-sandwichs	Fibre ciment
Dortoir (C1)	RDC	Panneaux-sandwichs	Fibre ciment
S1	RDC	Panneaux-sandwichs	Fibre ciment
Salle C2	RDC	Panneaux-sandwichs	Fibre ciment
Salle C3	RDC	Panneaux-sandwichs	Fibre ciment
Salle de jeux S2	RDC	Panneaux-sandwichs	Fibre ciment
San2	RDC	Panneaux-sandwichs	Fibre ciment
San1	RDC	Panneaux-sandwichs	Fibre ciment
Bureau 1	RDC	Panneaux-sandwichs	Fibre ciment
Salle de jeux S10	RDC	Panneaux-sandwichs	Fibre ciment
Vidéo S9	RDC	Panneaux-sandwichs	Fibre ciment
Tisanerie	RDC	Panneaux-sandwichs	Fibre ciment
Infirmierie	RDC	Panneaux-sandwichs	Fibre ciment
Bureau ALAE	RDC	Panneaux-sandwichs	Fibre ciment
Bureau 2	RDC	Panneaux-sandwichs	Fibre ciment
San4	RDC	Panneaux-sandwichs	Fibre ciment
San3	RDC	Panneaux-sandwichs	Fibre ciment
Salle S6	RDC	Panneaux-sandwichs	Fibre ciment
Bibliothèque S5	RDC	Panneaux-sandwichs	Fibre ciment
Salle S4	RDC	Panneaux-sandwichs	Fibre ciment
Salle C6	RDC	Panneaux-sandwichs	Fibre ciment
Salle des maîtres	RDC	Panneaux-sandwichs	Fibre ciment
Salle C5	RDC	Panneaux-sandwichs	Fibre ciment
Dortoir (C5)	RDC	Panneaux-sandwichs	Fibre ciment
Salle C4	RDC	Panneaux-sandwichs	Fibre ciment
Réseau	RDC	Panneaux-sandwichs	Fibre ciment
Façades	Extérieur	Panneaux-sandwichs	Fibre ciment

! → AC1 - ACTION CORRECTIVE DE PREMIER NIVEAU

SANS OBJET

! → AC2 - ACTION CORRECTIVE DE DEUXIEME NIVEAU

SANS OBJET

! LISTE DES LOCAUX NON-VISITES INSCRITS DANS LE PERIMETRE DU REPERAGE

SANS OBJET

! LISTE DES OUVRAGES NON INSPECTES ET JUSTIFICATION

SANS OBJET

	Edité le : 03/11/2025		Cachet de l'entreprise		Signature de l'opérateur
	Fait à : TOURNEFEUILLE				

QUALICONSULT IMMOBILIER
 1 rue de la Paderne
 31170 TOURNEFEUILLE
 Tél. 05 34 51 61 14
 toulouse.facilities@qualiconsult.fr
 SIRET 490 676 293 00031



CE RAPPORT NE PEUT ÊTRE UTILISE OU REPRODUIT QUE DANS SON INTEGRALITE

1. CONDITION DE REALISATON DU REPERAGE

LE PRESENT RAPPORT DE REPERAGE AMIANTE N'EST PAS SUFFISANT EN CAS DE TRAVAUX :

Il doit être complété par un repérage portant sur tous les matériaux et produits susceptibles de contenir de l'amiante selon les dispositions de l'arrêté du 16 juillet 2019 et qui pourraient être mis en évidence à l'occasion des travaux envisagés.

Dans ce cadre il peut être nécessaire de réaliser des sondages destructifs pour s'assurer de la composition interne d'un composant, d'un ouvrage ou d'un volume concerné par les travaux.

1.1 PRECISION SUR LA METHODOLOGIE DU REPERAGE

La méthodologie de réalisation du repérage est décrite dans **les arrêtés du 12 décembre 2012 relatifs aux critères d'évaluation de l'état de conservation des matériaux ou produits des listes A et B respectivement** contenant de l'amiante et au contenu du rapport de repérage. Elle est résumée ci-après :

- Lors de la première phase, l'opérateur de repérage recherche les matériaux et produits susceptibles de contenir de l'amiante **des listes A et B** de l'annexe 13-9 du code de la santé publique, accessibles sans travaux destructif. Il détermine pour cela les zones présentant des similitudes d'ouvrages (**ZPSO**) et les zones homogènes (**ZH**) où ces matériaux sont présents. La mission de repérage implique un examen exhaustif de toutes les parties de l'immeuble bâti objet du repérage (périmètre de repérage).
- Lors de la deuxième phase, dans les **ZPSO** définies, l'opérateur de repérage identifie parmi les matériaux et produits susceptibles de contenir de l'amiante **des listes A et B** repérés ceux qui contiennent effectivement de l'amiante. Pour cela l'opérateur de repérage conclut sur la base des informations et moyens dont il dispose, et de sa connaissance des matériaux et produits. Si un doute persiste, l'opérateur de repérage effectue des prélèvements d'échantillons pour analyses afin de conclure. L'opérateur conclut à la présence ou à l'absence d'amiante sur la base des critères de conclusion tels que définie par l'arrêté du 12 décembre 2012 relatif aux critères d'évaluation de l'état de conservation des matériaux et produits **des listes A et B** contenant de l'amiante et au contenu du rapport de repérage, complété par l'arrêté du 26 juin 2013.
- Lors de la troisième phase, en cas de présence de matériaux et produits contenant de l'amiante, l'opérateur de repérage évalue, par zone homogène, l'état de conservation de chaque matériau contenant de l'amiante.

A l'issue de la réalisation du repérage, l'opérateur rédige un rapport de repérage par bâtiment, lot ou partie privative (selon le bien concerné), rapport dont le contenu minimum est fixé par les arrêtés du 12 décembre 2012 précités (**listes A et B**). Ce rapport constitue l'état mentionnant la présence ou l'absence de matériaux et produits contenant de l'amiante prévu à l'article L.1334-13 du code de la santé publique.

1.2 DOCUMENT REMIS PAR LE DONNEUR D'ORDRE

ANCIENS REPERAGE REMIS PAR LE MAITRE D'OUVRAGE :

Date	Référence	Auteur / Société	Type de repérage	Conclusions
30/06/2020	772772	QUALICONSULT IMMOBILIER	Rapport de mission de repérage des matériaux et produits contenant de l'amiante avant réalisation de travaux	Dans le cadre de la mission objet du présent rapport, il n'a pas été repéré de matériaux et produits contenant de l'amiante
15/06/2020	768734	QUALICONSULT IMMOBILIER	Rapport de mission de repérage des matériaux et produits contenant de l'amiante avant réalisation de travaux	Dans le cadre de la mission décrit en tête de rapport, il a été repéré des matériaux et produits contenant de l'amiante
17/11/2003	PB/03-6335	QUALICONSULT	Rapport de mission de repérage des matériaux et produits contenant de l'amiante à intégrer au dossier technique «amiante»	Dans le cadre de la mission décrit en tête de rapport, il a été repéré des matériaux et produits contenant de l'amiante
29/09/1999		QUALICONSULT	Faux-plafonds	
10/09/1997		QUALICONSULT	Flocage - Calorifugeage	

AUTRE DOCUMENT REMIS PAR LE MAITRE D'OUVRAGE :

- maternelle mirabeau-A4 mini plan RDC

1.3 PROGRAMME DE REPERAGE

La présente mission est réalisée selon les exigences du Code de la Santé Publique, selon le programme de repérage suivant :

Liste A mentionnée à l'article R.1334-20

COMPOSANT A SONDER OU A VÉRIFIER

Flocages
Calorifugeages
Faux plafonds

Liste B mentionnée à l'article R.1334-21

COMPOSANTS DE LA CONSTRUCTION	PARTIES DU COMPOSANT A VÉRIFIER OU A SONDER
1. Parois verticales intérieures	
Murs et cloisons « en dur » et poteaux (périphériques et intérieurs). Cloisons (légères et préfabriquées), gaines et coffres.	Enduits projetés, revêtements durs (plaques menuiserie, amiante-ciment) et entourages de poteaux (Carton, amiante-ciment, matériau sandwich, carton + plâtre), coffrage perdu. Enduits projetés, panneaux de cloisons.
2. Planchers et plafonds	
Plafonds, poutres et charpentes, gaines et coffres. Planchers.	Enduits projetés, panneaux collés ou vissés. Dalles de sol.
3. Conduits, canalisations et équipements intérieurs	
Conduits de fluides (air, eau, autres fluides...) Clapets/volets coupe-feu. Portes coupe-feu. Vide-ordures.	Conduits, enveloppes de calorifuges. Clapets, volets, rebouchage. Joints (tresses, bandes). Conduits.
4. Eléments extérieurs	
Toitures. Bardages et façades légères. Conduits en toiture et façade.	Plaques, ardoises, accessoires de couverture (Composites, fibres-ciment), bardeaux bitumineux. Plaques, ardoises, panneaux (composites, fibres-ciment). Conduits en amiante-ciment : eaux pluviales, eaux usées, conduits de fumée.

1.4 ECART(S) A LA NORME

Liste des écarts, adjonctions ou suppression vis-à-vis de la norme NF X 46-020 d'Août 2017 :

Aucun écart à la norme concernant le présent rapport de repérage

2. LISTE DES PIECES & LOCAUX VISITES & NON-VISITES

Local ou partie d'immeuble	Etage	Visitée	 Justification
Hall d'entrée/circulation	RDC	OUI	
Salle C1	RDC	OUI	
Dortoir (C1)	RDC	OUI	
S1	RDC	OUI	
Salle C2	RDC	OUI	
Salle C3	RDC	OUI	
Salle de jeux S2	RDC	OUI	
Rgt jeux	RDC	OUI	
Salle ALAE	RDC	OUI	
San2	RDC	OUI	
San1	RDC	OUI	
TGBT	RDC	OUI	
Rangement 1	RDC	OUI	
Sa1	RDC	OUI	
Bureau 1	RDC	OUI	
Salle de jeux S10	RDC	OUI	
Vidéo S9	RDC	OUI	
Tisanerie	RDC	OUI	
Infirmierie	RDC	OUI	
Bureau ALAE	RDC	OUI	
Bureau 2	RDC	OUI	
Sa2	RDC	OUI	
Rangement 2	RDC	OUI	
San4	RDC	OUI	
San3	RDC	OUI	
Salle S6	RDC	OUI	
Bibliothèque S5	RDC	OUI	
Salle S4	RDC	OUI	
Salle C6	RDC	OUI	
Salle des maîtres	RDC	OUI	
Salle C5	RDC	OUI	
Dortoir (C5)	RDC	OUI	
Salle C4	RDC	OUI	
Réseau	RDC	OUI	



RDC

OUI

CE RAPPORT NE PEUT ÊTRE UTILISÉ OU REPRODUIT QUE DANS SON INTEGRALITE

Local ou partie d'immeuble	Etage	Visitée	 Justification
Façades	Extérieur	OUI	
Couverture	Extérieur	OUI	

3. RESULTAT DETAILLE DU REPERAGE

3.1 DESCRIPTION DES REVÊTEMENTS EN PLACE LE JOUR DU REPERAGE

REVÊTEMENT NON RELEVÉ

3.2 MATERIAUX OU PRODUITS CONTENANT DE L'AMIANTE



Panneaux-sandwichs Fibre ciment



Etage	Local ou partie d'immeuble	Critères(s) ayant permis de conclure	Obligation / Préconisation
RDC	Hall d'entrée/circulation	Jugement personnel	Non étanche ou absente : Non dégradé
RDC	Salle C1	Jugement personnel	Non étanche ou absente : Non dégradé
RDC	Dortoir (C1)	Jugement personnel	Non étanche ou absente : Non dégradé
RDC	S1	Jugement personnel	Non étanche ou absente : Non dégradé
RDC	Salle C2	Jugement personnel	Non étanche ou absente : Non dégradé
RDC	Salle C3	Jugement personnel	Non étanche ou absente : Non dégradé
RDC	Salle de jeux S2	Jugement personnel	Non étanche ou absente : Non dégradé
RDC	San2	Jugement personnel	Non étanche ou absente : Non dégradé
RDC	San1	Jugement personnel	Non étanche ou absente : Non dégradé
RDC	Bureau 1	Jugement personnel	Non étanche ou absente : Non dégradé
RDC	Salle de jeux S10	Jugement personnel	Non étanche ou absente : Non dégradé
RDC	Vidéo S9	Jugement personnel	Non étanche ou absente : Non dégradé
RDC	Tisanerie	Jugement personnel	Non étanche ou absente : Non dégradé
RDC	Infirmierie	Jugement personnel	Non étanche ou absente : Non dégradé
RDC	Bureau ALAE	Jugement personnel	Non étanche ou absente : Non dégradé
RDC	Bureau 2	Jugement personnel	Non étanche ou absente : Non dégradé
RDC	San4	Jugement personnel	Non étanche ou absente : Non dégradé
RDC	San3	Jugement personnel	Non étanche ou absente : Non dégradé
RDC	Salle S6	Jugement personnel	Non étanche ou absente : Non dégradé
RDC	Bibliothèque S5	Jugement personnel	Non étanche ou absente : Non dégradé
RDC	Salle S4	Jugement personnel	Non étanche ou absente : Non dégradé
RDC	Salle C6	Jugement personnel	Non étanche ou absente : Non dégradé
RDC	Salle des maîtres	Jugement personnel	Non étanche ou absente : Non dégradé
RDC	Salle C5	Jugement personnel	Non étanche ou absente : Non dégradé
RDC	Dortoir (C5)	Jugement personnel	Non étanche ou absente : Non dégradé
RDC	Salle C4	Jugement personnel	Non étanche ou absente : Non dégradé
RDC	Réseau	Jugement personnel	Non étanche ou absente : Non dégradé
Extérieur	Façades	Jugement personnel	Non étanche ou absente : Dégradé ponctuelle



3.3 MATERIAUX OU PRODUITS NE CONTENANT PAS D'AMIANTE

Plafond Faux-plafond



Etage	Local ou partie d'immeuble	Critères(s) ayant permis de conclure
RDC	Hall d'entrée/circulation	Document consulté (Attestation du fabricant)
RDC	Salle C1	Document consulté (Attestation du fabricant)
RDC	Dortoir (C1)	Document consulté (Attestation du fabricant)
RDC	S1	Document consulté (Attestation du fabricant)
RDC	Salle C2	Document consulté (Attestation du fabricant)
RDC	Salle C3	Document consulté (Attestation du fabricant)
RDC	Salle de jeux S2	Document consulté (Attestation du fabricant)
RDC	Rgt jeux	Document consulté (Attestation du fabricant)
RDC	Salle ALAE	Document consulté (Attestation du fabricant)
RDC	San2	Document consulté (Attestation du fabricant)
RDC	San1	Document consulté (Attestation du fabricant)
RDC	Rangement 1	Document consulté (Attestation du fabricant)
RDC	Sa1	Document consulté (Attestation du fabricant)
RDC	Bureau 1	Document consulté (Attestation du fabricant)
RDC	Salle de jeux S10	Document consulté (Attestation du fabricant)
RDC	Vidéo S9	Document consulté (Attestation du fabricant)
RDC	Tisanerie	Document consulté (Attestation du fabricant)
RDC	Infirmierie	Document consulté (Attestation du fabricant)
RDC	Bureau ALAE	Document consulté (Attestation du fabricant)
RDC	Bureau 2	Document consulté (Attestation du fabricant)
RDC	Sa2	Document consulté (Attestation du fabricant)
RDC	Rangement 2	Document consulté (Attestation du fabricant)
RDC	San4	Document consulté (Attestation du fabricant)
RDC	San3	Document consulté (Attestation du fabricant)
RDC	Salle S6	Document consulté (Attestation du fabricant)
RDC	Bibliothèque S5	Document consulté (Attestation du fabricant)
RDC	Salle S4	Document consulté (Attestation du fabricant)
RDC	Salle C6	Document consulté (Attestation du fabricant)
RDC	Salle des maîtres	Document consulté (Attestation du fabricant)
RDC	Salle C5	Document consulté (Attestation du fabricant)
RDC	Dortoir (C5)	Document consulté (Attestation du fabricant)
RDC	Salle C4	Document consulté (Attestation du fabricant)
RDC	Réseau	Document consulté (Attestation du fabricant)

Sol Dalles de sol


Etage	Local ou partie d'immeuble	Critères(s) ayant permis de conclure
RDC	Hall d'entrée/circulation	Résultat d'analyse (P001)
RDC	Salle C1	Résultat d'analyse (P001-ZPSO)
RDC	Dortoir (C1)	Résultat d'analyse (P001-ZPSO)
RDC	S1	Résultat d'analyse (P001-ZPSO)
RDC	Salle C2	Résultat d'analyse (P001-ZPSO)
RDC	Salle C3	Résultat d'analyse (P001-ZPSO)
RDC	Salle de jeux S2	Résultat d'analyse (P001-ZPSO)
RDC	Rgt jeux	Résultat d'analyse (P001-ZPSO)
RDC	Bureau 1	Résultat d'analyse (P001-ZPSO)
RDC	Salle de jeux S10	Résultat d'analyse (P001-ZPSO)
RDC	Vidéo S9	Résultat d'analyse (P001-ZPSO)
RDC	Bureau ALAE	Résultat d'analyse (P001-ZPSO)
RDC	Bureau 2	Résultat d'analyse (P001-ZPSO)
RDC	Salle S6	Résultat d'analyse (P001-ZPSO)
RDC	Bibliothèque S5	Résultat d'analyse (P001-ZPSO)
RDC	Salle S4	Résultat d'analyse (P001-ZPSO)
RDC	Salle C6	Résultat d'analyse (P002)
RDC	Salle des maîtres	Résultat d'analyse (P001-ZPSO)
RDC	Salle C5	Résultat d'analyse (P001-ZPSO)
RDC	Dortoir (C5)	Résultat d'analyse (P001-ZPSO)
RDC	Salle C4	Résultat d'analyse (P001-ZPSO)
RDC	Réseau	Résultat d'analyse (P001-ZPSO)

Cloisons Panneaux de cloisons


Etage	Local ou partie d'immeuble	Critères(s) ayant permis de conclure
RDC	Hall d'entrée/circulation	Matériau ou produit qui par nature ne contient pas d'amiante
RDC	Salle C1	Matériau ou produit qui par nature ne contient pas d'amiante
RDC	Dortoir (C1)	Matériau ou produit qui par nature ne contient pas d'amiante
RDC	S1	Matériau ou produit qui par nature ne contient pas d'amiante
RDC	Salle C2	Matériau ou produit qui par nature ne contient pas d'amiante
RDC	Salle C3	Matériau ou produit qui par nature ne contient pas d'amiante
RDC	Salle de jeux S2	Matériau ou produit qui par nature ne contient pas d'amiante
RDC	Rgt jeux	Matériau ou produit qui par nature ne contient pas d'amiante
RDC	San2	Matériau ou produit qui par nature ne contient pas d'amiante
RDC	San1	Matériau ou produit qui par nature ne contient pas d'amiante
RDC	TGBT	Matériau ou produit qui par nature ne contient pas d'amiante
RDC	Rangement 1	Matériau ou produit qui par nature ne contient pas d'amiante
RDC	Sa1	Matériau ou produit qui par nature ne contient pas d'amiante
RDC	Bureau 1	Matériau ou produit qui par nature ne contient pas d'amiante
RDC	Salle de jeux S10	Matériau ou produit qui par nature ne contient pas d'amiante
RDC	Vidéo S9	Matériau ou produit qui par nature ne contient pas d'amiante
RDC	Tisanerie	Matériau ou produit qui par nature ne contient pas d'amiante
RDC	Infirmierie	Matériau ou produit qui par nature ne contient pas d'amiante
RDC	Bureau ALAE	Matériau ou produit qui par nature ne contient pas d'amiante
RDC	Bureau 2	Matériau ou produit qui par nature ne contient pas d'amiante
RDC	Sa2	Matériau ou produit qui par nature ne contient pas d'amiante
RDC	Rangement 2	Matériau ou produit qui par nature ne contient pas d'amiante
RDC	San4	Matériau ou produit qui par nature ne contient pas d'amiante
RDC	San3	Matériau ou produit qui par nature ne contient pas d'amiante
RDC	Salle S6	Matériau ou produit qui par nature ne contient pas d'amiante
RDC	Bibliothèque S5	Matériau ou produit qui par nature ne contient pas d'amiante
RDC	Salle S4	Matériau ou produit qui par nature ne contient pas d'amiante
RDC	Salle C6	Matériau ou produit qui par nature ne contient pas d'amiante
RDC	Salle des maîtres	Matériau ou produit qui par nature ne contient pas d'amiante
RDC	Salle C5	Matériau ou produit qui par nature ne contient pas d'amiante
RDC	Dortoir (C5)	Matériau ou produit qui par nature ne contient pas d'amiante
RDC	Salle C4	Matériau ou produit qui par nature ne contient pas d'amiante
RDC	Réseau	Matériau ou produit qui par nature ne contient pas d'amiante

Cloisons Plaque de plâtre (BA13) Peinture


Etage	Local ou partie d'immeuble	Critères(s) ayant permis de conclure
RDC	Salle ALAE	Matériau ou produit qui par nature ne contient pas d'amiante

Cloisons Carreaux de plâtre Peinture


Etage	Local ou partie d'immeuble	Critères(s) ayant permis de conclure
RDC	TGBT	Matériau ou produit qui par nature ne contient pas d'amiante

CE RAPPORT NE PEUT ÊTRE UTILISÉ OU REPRODUIT QUE DANS SON INTÉGRALITÉ

Plafond Panneaux vissés


Etage	Local ou partie d'immeuble	Critères(s) ayant permis de conclure
RDC	TGBT	Matériau ou produit qui par nature ne contient pas d'amiante

Plafond Flocage


Etage	Local ou partie d'immeuble	Critères(s) ayant permis de conclure
RDC	Chaufferie	Résultat d'analyse (P003)

Conduit de cheminée Terre-cuite


Etage	Local ou partie d'immeuble	Critères(s) ayant permis de conclure
RDC	Chaufferie	Matériau ou produit qui par nature ne contient pas d'amiante

Conduit de fluide EP Métal


Etage	Local ou partie d'immeuble	Critères(s) ayant permis de conclure
Extérieur	Façades	Matériau ou produit qui par nature ne contient pas d'amiante

Conduit de fluide EP Soubassement PVC


Etage	Local ou partie d'immeuble	Critères(s) ayant permis de conclure
Extérieur	Façades	Matériau ou produit qui par nature ne contient pas d'amiante

Couverture Tôle


Etage	Local ou partie d'immeuble	Critères(s) ayant permis de conclure
Extérieur	Couverture	Matériau ou produit qui par nature ne contient pas d'amiante

Planche de rive


Etage	Local ou partie d'immeuble	Critères(s) ayant permis de conclure
Extérieur	Couverture	Matériau ou produit qui par nature ne contient pas d'amiante

Porte coupe-feu


Etage	Local ou partie d'immeuble	Critères(s) ayant permis de conclure
RDC	Chaufferie	Marquage du matériau

3.4 MATERIAUX OU PRODUITS HORS PROGRAMME DE REPERAGE IDENTIFIES CONTENANT DE L'AMIANTE



Matériaux et produits non visés par la liste A ou la liste B de l'annexe 13-9 du code de la santé publique

SANS OBJET

3.5 OBLIGATIONS ET RECOMMANDATIONS REGLEMENTAIRES ISSUES DES RESULTATS DU REPERAGE



« EP - EVALUATION PERIODIQUE »

Lorsque le type de matériau ou produit concerné contenant de l'amiante, la nature et l'étendue des dégradations qu'il présente et l'évaluation du risque de dégradation ne conduisent pas à conclure à la nécessité d'une action de protection immédiate sur le matériau ou produit.

Cette évaluation périodique consiste à :

- a) contrôler périodiquement que l'état de dégradation des matériaux et produits concernés ne s'aggrave pas, et, le cas échéant, que leur protection demeure en bon état de conservation ;
- b) rechercher, le cas échéant, les causes de dégradation et prendre les mesures appropriées pour les supprimer.

4. OBSERVATIONS & RESERVES

Néant

5. ELEMENTS D'INFORMATION CONCERNANT L'ETAT MENTIONNE AUX 1° ET 2° DE L'ARTICLE R.1334-29-7

Substances cancérigènes avérées pour l'homme, l'inhalation de fibres d'amiante est à l'origine de cancers (mésothéliomes, cancers broncho-pulmonaires) et d'autres pathologies non cancéreuses (Épanchements pleuraux, plaques pleurales).

L'identification des matériaux et produits contenant de l'amiante est un préalable à l'évaluation et à la prévention des risques liés à l'amiante. Elle doit être complétée par la définition et la mise en œuvre de mesures de gestion adaptées et proportionnées pour limiter l'exposition des occupants présents temporairement ou de façon permanente dans l'immeuble. L'information des occupants présents temporairement ou de façon permanente est un préalable essentiel à la prévention du risque d'exposition à l'amiante.

Il convient donc de veiller au maintien du bon état de conservation des matériaux et produits contenant de l'amiante afin de remédier au plus tôt aux situations d'usure anormale ou de dégradation.

Il conviendra de limiter autant que possible les interventions sur les matériaux et produits contenant de l'amiante qui ont été repérés et de faire appel aux professionnels qualifiés, notamment dans le cas de retrait ou de confinement de ce type de matériau ou produit.

Enfin, les déchets contenant de l'amiante doivent être éliminés dans des conditions strictes. Renseignez-vous auprès de votre mairie ou de votre préfecture. Pour connaître les centres d'élimination près de chez vous, consultez la base de données « déchets » gérée par l'ADEME, directement accessible sur le site internet www.sinoe.org.

6. ANNEXES


FICHE D'IDENTIFICATION ET DE COTATION

Réf. échantillon.	Date du prélèvement	Matériaux ou Produit	Présence d'amiante
P001	23/10/2025	Dalles de sol	Négatif
P002	23/10/2025	Dalles de sol	Négatif
P003	23/10/2025	Flocage	Négatif

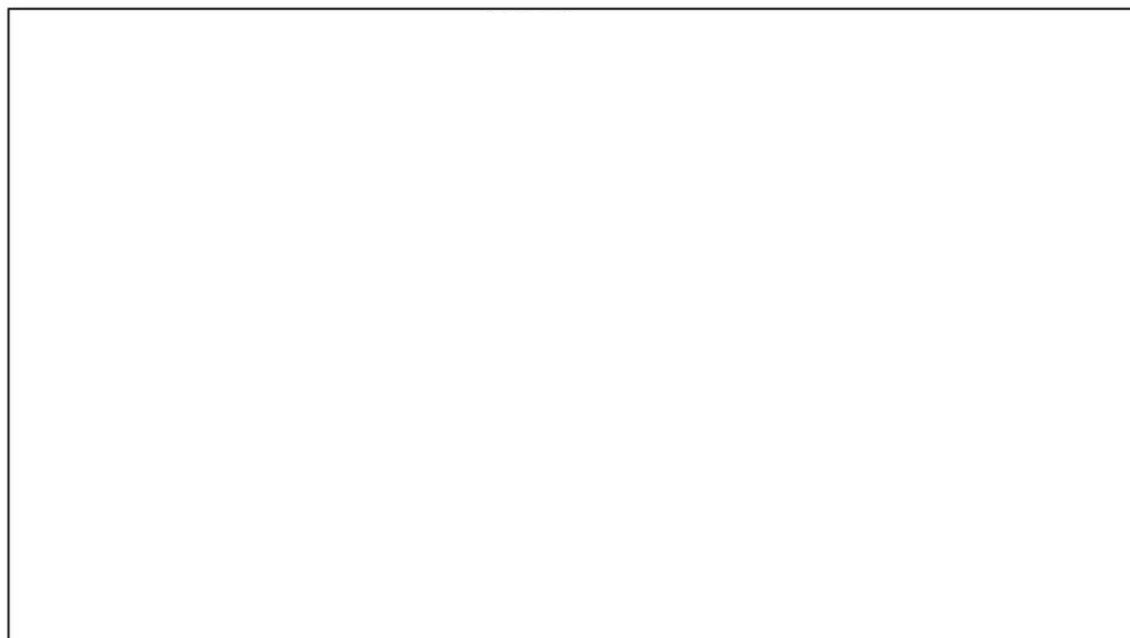


PLANCHE(S) DE REPERAGE



	Planche de repérage				Légende :  <i>Panneaux-sandwich en amiante-ciment</i>	Plan de masse : 						
	Client :		COMMUNE DE TOURNEFEUILLE				Titre :		Croquis N°1			
	N° dossier :		5283387				Adresse :		Groupe Scolaire MIRABEAU Ecole maternelle avenue du Marquisat 31170 TOURNEFEUILLE			
	N° planche :		1/1								Version : 1	
	Type :		Plan d'architecte									
	Date :		03/11/2025				Localisation / Bâtiment :		-			
	Intervenant :		LAGNEAU Mickael				Niveau :		RDC			
	Origine du plan :		Fourni par le donneur d'ordre				Commentaire :		-			

CE RAPPORT NE PEUT ÊTRE UTILISÉ OU REPRODUIT QUE DANS SON INTÉGRALITÉ



<i>Maîtrise d'ouvrage</i> <i>Mairie de Tournefeuille</i>	<i>Groupe scolaire Mirabeau maternelle</i>	
<i>Maîtrise d'oeuvre</i> <i>Services Techniques</i>	<i>Mini Plan RDC</i>	
	Ech : --1/150--	<i>Date : 20 Octobre 2025</i>

CE RAPPORT NE PEUT ÊTRE UTILISÉ OU REPRODUIT QUE DANS SON INTÉGRALITÉ


PLANCHE PHOTO(S)

ELEMENT : Panneaux-sandwichs
Emplacement

Nom du client

COMMUNE DE TOURNEFEUILLE

Numéro de dossier

5283387

Pièce ou local

RDC - Bureau ALAE

Matériau

Fibre ciment

Date de prélèvement
Nom de l'opérateur

LAGNEAU Mickael

Localisation

Panneaux-sandwichs - Façade(s)

Résultat amiante

Présence d'amiante ()

Résultat de la grille d'évaluation

Evaluation périodique

ELEMENT : Sol
Emplacement

Nom du client

COMMUNE DE TOURNEFEUILLE

Numéro de dossier

5283387

Pièce ou local

RDC - Bureau ALAE

Matériau

Dalles de sol

Date de prélèvement
Nom de l'opérateur

LAGNEAU Mickael

Localisation

Sol - Sol

Résultat amiante

absence d'amiante

ELEMENT : Cloisons
Emplacement

Nom du client

COMMUNE DE TOURNEFEUILLE

Numéro de dossier

5283387

Pièce ou local

RDC - Sa2

Matériau

Panneaux de cloisons

Date de prélèvement
Nom de l'opérateur

LAGNEAU Mickael

Localisation

Cloisons - Toutes zones

Résultat amiante

absence d'amiante

ELEMENT : Panneaux-sandwichs
Emplacement

Nom du client

COMMUNE DE TOURNEFEUILLE

Numéro de dossier

5283387

Pièce ou local

RDC - San4

Matériau

Fibre ciment

Date de prélèvement
Nom de l'opérateur

LAGNEAU Mickael

Localisation

Panneaux-sandwichs - Façade(s)

Résultat amiante

Présence d'amiante ()

Résultat de la grille d'évaluation

Evaluation périodique

ELEMENT : Cloisons
Emplacement

Nom du client

COMMUNE DE TOURNEFEUILLE

Numéro de dossier

5283387

Pièce ou local

RDC - San4

Matériau

Panneaux de cloisons

Date de prélèvement
Nom de l'opérateur

LAGNEAU Mickael

Localisation

Cloisons - Toutes zones

Résultat amiante

absence d'amiante

ELEMENT : Panneaux-sandwichs
Emplacement

Nom du client

COMMUNE DE TOURNEFEUILLE

Numéro de dossier

5283387

Pièce ou local

RDC - San3

Matériau

Fibre ciment

Date de prélèvement
Nom de l'opérateur

LAGNEAU Mickael

Localisation

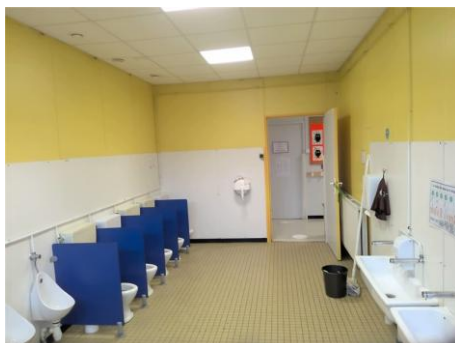
Panneaux-sandwichs - Façade(s)

Résultat amiante

Présence d'amiante ()

Résultat de la grille d'évaluation

Evaluation périodique

ELEMENT : Cloisons
Emplacement

Nom du client

COMMUNE DE TOURNEFEUILLE

Numéro de dossier

5283387

Pièce ou local

RDC - San3

Matériau

Panneaux de cloisons

Date de prélèvement
Nom de l'opérateur

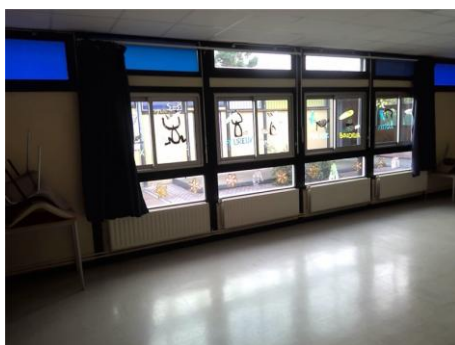
LAGNEAU Mickael

Localisation

Cloisons - Toutes zones

Résultat amiante

absence d'amiante

ELEMENT : Panneaux-sandwichs
Emplacement

Nom du client

COMMUNE DE TOURNEFEUILLE

Numéro de dossier

5283387

Pièce ou local

RDC - Salle S6

Matériau

Fibre ciment

Date de prélèvement
Nom de l'opérateur

LAGNEAU Mickael

Localisation

Panneaux-sandwichs - Façade(s)

Résultat amiante

Présence d'amiante ()

Résultat de la grille d'évaluation

Evaluation périodique

ELEMENT : Sol
Emplacement

Nom du client

COMMUNE DE TOURNEFEUILLE

Numéro de dossier

5283387

Pièce ou local

RDC - Salle S6

Matériau

Dalles de sol

Date de prélèvement
Nom de l'opérateur

LAGNEAU Mickael

Localisation

Sol - Sol

Résultat amiante

absence d'amiante

ELEMENT : Panneaux-sandwichs
Emplacement

Nom du client

COMMUNE DE TOURNEFEUILLE

Numéro de dossier

5283387

Pièce ou local

RDC - Bibliothèque S5

Matériau

Fibre ciment

Date de prélèvement
Nom de l'opérateur

LAGNEAU Mickael

Localisation

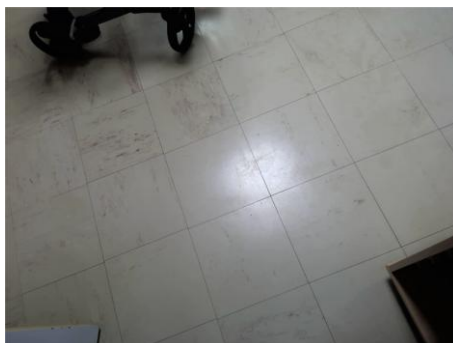
Panneaux-sandwichs - Façade(s)

Résultat amiante

Présence d'amiante ()

Résultat de la grille d'évaluation

Evaluation périodique

ELEMENT : Sol
Emplacement

Nom du client

COMMUNE DE TOURNEFEUILLE

Numéro de dossier

5283387

Pièce ou local

RDC - Bibliothèque S5

Matériau

Dalles de sol

Date de prélèvement
Nom de l'opérateur

LAGNEAU Mickael

Localisation

Sol - Sol

Résultat amiante

absence d'amiante

ELEMENT : Cloisons
Emplacement

Nom du client

COMMUNE DE TOURNEFEUILLE

Numéro de dossier

5283387

Pièce ou local

RDC - Bibliothèque S5

Matériau

Panneaux de cloisons

Date de prélèvement
Nom de l'opérateur

LAGNEAU Mickael

Localisation

Cloisons - Toutes zones

Résultat amiante

absence d'amiante

ELEMENT : Panneaux-sandwichs
Emplacement


Nom du client	Numéro de dossier	Pièce ou local
COMMUNE DE TOURNEFEUILLE	5283387	RDC - Salle S4
Matériau	Date de prélèvement	Nom de l'opérateur
Fibre ciment		LAGNEAU Mickael
Localisation		
Panneaux-sandwichs - Façade(s)		
Résultat amiante		
Présence d'amiante ()		
Résultat de la grille d'évaluation		
Evaluation périodique		

ELEMENT : Sol
Emplacement


Nom du client	Numéro de dossier	Pièce ou local
COMMUNE DE TOURNEFEUILLE	5283387	RDC - Salle S4
Matériau	Date de prélèvement	Nom de l'opérateur
Dalles de sol		LAGNEAU Mickael
Localisation		
Sol - Sol		
Résultat amiante		
absence d'amiante		

ELEMENT : Conduit de fluide EP
Emplacement

Nom du client

COMMUNE DE TOURNEFEUILLE

Numéro de dossier

5283387

Pièce ou local

Extérieur - Façades

Matériau

PVC

Date de prélèvement
Nom de l'opérateur

LAGNEAU Mickael

Localisation

Conduit de fluide EP - Façade(s) Soubassement

Résultat amiante

absence d'amiante

ELEMENT : Panneaux-sandwichs
Emplacement

Nom du client

COMMUNE DE TOURNEFEUILLE

Numéro de dossier

5283387

Pièce ou local

RDC - Salle C6

Matériau

Fibre ciment

Date de prélèvement
Nom de l'opérateur

LAGNEAU Mickael

Localisation

Panneaux-sandwichs - Façade(s)

Résultat amiante

Présence d'amiante ()

Résultat de la grille d'évaluation

Evaluation périodique

ELEMENT : Sol
Emplacement

Nom du client

COMMUNE DE TOURNEFEUILLE

Numéro de dossier

5283387

Pièce ou local

RDC - Salle des maîtres

Matériau

Dalles de sol

Date de prélèvement
Nom de l'opérateur

LAGNEAU Mickael

Localisation

Sol - Sol

Résultat amiante

absence d'amiante

ELEMENT : Panneaux-sandwichs
Emplacement

Nom du client

COMMUNE DE TOURNEFEUILLE

Numéro de dossier

5283387

Pièce ou local

RDC - Salle C5

Matériau

Fibre ciment

Date de prélèvement
Nom de l'opérateur

LAGNEAU Mickael

Localisation

Panneaux-sandwichs - Façade(s)

Résultat amiante

Présence d'amiante ()

Résultat de la grille d'évaluation

Evaluation périodique

ELEMENT : Sol
Emplacement

Nom du client

COMMUNE DE TOURNEFEUILLE

Numéro de dossier

5283387

Pièce ou local

RDC - Salle C5

Matériau

Dalles de sol

Date de prélèvement
Nom de l'opérateur

LAGNEAU Mickael

Localisation

Sol - Sol

Résultat amiante

absence d'amiante

ELEMENT : Panneaux-sandwichs
Emplacement

Nom du client

COMMUNE DE TOURNEFEUILLE

Numéro de dossier

5283387

Pièce ou local

RDC - Dortoir (C5)

Matériau

Fibre ciment

Date de prélèvement
Nom de l'opérateur

LAGNEAU Mickael

Localisation

Panneaux-sandwichs - Façade(s)

Résultat amiante

Présence d'amiante ()

Résultat de la grille d'évaluation

Evaluation périodique

ELEMENT : Sol
Emplacement

Nom du client

COMMUNE DE TOURNEFEUILLE

Numéro de dossier

5283387

Pièce ou local

RDC - Dortoir (C5)

Matériau

Dalles de sol

Date de prélèvement
Nom de l'opérateur

LAGNEAU Mickael

Localisation

Sol - Sol

Résultat amiante

absence d'amiante

ELEMENT : Panneaux-sandwichs
Emplacement

Nom du client

COMMUNE DE TOURNEFEUILLE

Numéro de dossier

5283387

Pièce ou local

RDC - Salle C4

Matériau

Fibre ciment

Date de prélèvement
Nom de l'opérateur

LAGNEAU Mickael

Localisation

Panneaux-sandwichs - Façade(s)

Résultat amiante

Présence d'amiante ()

Résultat de la grille d'évaluation

Evaluation périodique

ELEMENT : Sol
Emplacement

Nom du client

COMMUNE DE TOURNEFEUILLE

Numéro de dossier

5283387

Pièce ou local

RDC - Salle C4

Matériau

Dalles de sol

Date de prélèvement
Nom de l'opérateur

LAGNEAU Mickael

Localisation

Sol - Sol

Résultat amiante

absence d'amiante

ELEMENT : Panneaux-sandwichs
Emplacement

Nom du client

COMMUNE DE TOURNEFEUILLE

Numéro de dossier

5283387

Pièce ou local

RDC - Réseau

Matériau

Fibre ciment

Date de prélèvement
Nom de l'opérateur

LAGNEAU Mickael

Localisation

Panneaux-sandwichs - Façade(s)

Résultat amiante

Présence d'amiante ()

Résultat de la grille d'évaluation

Evaluation périodique

ELEMENT : Sol
Emplacement

Nom du client

COMMUNE DE TOURNEFEUILLE

Numéro de dossier

5283387

Pièce ou local

RDC - Réseau

Matériau

Dalles de sol

Date de prélèvement
Nom de l'opérateur

LAGNEAU Mickael

Localisation

Sol - Sol

Résultat amiante

absence d'amiante

ELEMENT : Conduit de cheminée
Vue d'ensemble

Emplacement

Nom du client

COMMUNE DE TOURNEFEUILLE

Numéro de dossier

5283387

Pièce ou local

RDC - Chaufferie

Matériau

Terre-cuite

Date de prélèvement
Nom de l'opérateur

LAGNEAU Mickael



Localisation

Conduit de cheminée - Plafond


Résultat amiante

absence d'amiante

ELEMENT : Porte coupe-feu

Vue d'ensemble		Emplacement	
			
Nom du client	Numéro de dossier		Pièce ou local
COMMUNE DE TOURNEFEUILLE	5283387		RDC - Chaufferie
Matériau	Date de prélèvement		Nom de l'opérateur
			LAGNEAU Mickael
Localisation			
Porte coupe-feu - Toutes zones			
Résultat amiante			
absence d'amiante			

ELEMENT : Panneaux-sandwichs

Emplacement		
		
Nom du client	Numéro de dossier	Pièce ou local
COMMUNE DE TOURNEFEUILLE	5283387	Extérieur - Façades
Matériau	Date de prélèvement	Nom de l'opérateur
Fibre ciment		LAGNEAU Mickael
Localisation		
Panneaux-sandwichs - Façade(s)		
Résultat amiante		
Présence d'amiante ()		
Résultat de la grille d'évaluation		
Evaluation périodique		

ELEMENT : Conduit de fluide EP
Emplacement

Nom du client

COMMUNE DE TOURNEFEUILLE

Numéro de dossier

5283387

Pièce ou local

Extérieur - Façades

Matériau

Métal

Date de prélèvement
Nom de l'opérateur

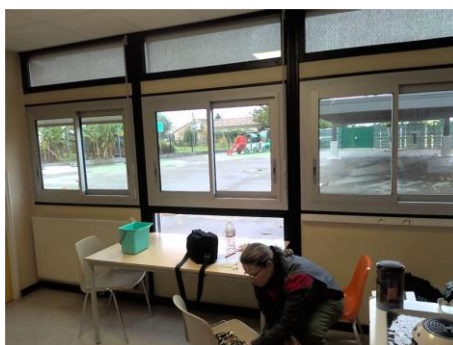
LAGNEAU Mickael

Localisation

Conduit de fluide EP - Façade(s)

Résultat amiante

absence d'amiante

ELEMENT : Panneaux-sandwichs
Emplacement

Nom du client

COMMUNE DE TOURNEFEUILLE

Numéro de dossier

5283387

Pièce ou local

RDC - Salle des maîtres

Matériau

Fibre ciment

Date de prélèvement
Nom de l'opérateur

LAGNEAU Mickael

Localisation

Panneaux-sandwichs - Façade(s)

Résultat amiante

Présence d'amiante ()

Résultat de la grille d'évaluation

Evaluation périodique

ELEMENT : Sol
Emplacement

Nom du client

COMMUNE DE TOURNEFEUILLE

Numéro de dossier

5283387

Pièce ou local

RDC - Vidéo S9

Matériau

Dalles de sol

Date de prélèvement
Nom de l'opérateur

LAGNEAU Mickael

Localisation

Sol - Sol

Résultat amiante

absence d'amiante

ELEMENT : Planche de rive
Emplacement

Nom du client

COMMUNE DE TOURNEFEUILLE

Numéro de dossier

5283387

Pièce ou local

Extérieur - Couverture

Matériau
Date de prélèvement
Nom de l'opérateur


LAGNEAU Mickael

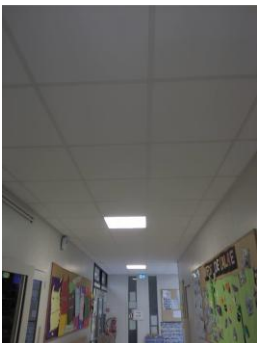
Localisation

Planche de rive - Couverture

Résultat amiante

absence d'amiante

ELEMENT : Sol		
Emplacement		
		
Nom du client	Numéro de dossier	Pièce ou local
COMMUNE DE TOURNEFEUILLE	5283387	RDC - Bureau 2
Matériau	Date de prélèvement	Nom de l'opérateur
Dalles de sol		LAGNEAU Mickael
Localisation		
Sol - Sol		
Résultat amiante		
absence d'amiante		

ELEMENT : Plafond		
Emplacement		
		
Nom du client	Numéro de dossier	Pièce ou local
COMMUNE DE TOURNEFEUILLE	5283387	RDC - Hall d'entrée/circulation
Matériau	Date de prélèvement	Nom de l'opérateur
Faux-plafond		LAGNEAU Mickael
Localisation		
Plafond - Plafond		
Résultat amiante		
absence d'amiante		

ELEMENT : Panneaux-sandwichs
Emplacement

Nom du client

COMMUNE DE TOURNEFEUILLE

Numéro de dossier

5283387

Pièce ou local

RDC - Hall d'entrée/circulation

Matériau

Fibre ciment

Date de prélèvement
Nom de l'opérateur

LAGNEAU Mickael

Localisation

Panneaux-sandwichs - Façade(s)

Résultat amiante

Présence d'amiante ()

Résultat de la grille d'évaluation

Evaluation périodique

ELEMENT : Cloisons
Emplacement

Nom du client

COMMUNE DE TOURNEFEUILLE

Numéro de dossier

5283387

Pièce ou local

RDC - Hall d'entrée/circulation

Matériau

Panneaux de cloisons

Date de prélèvement
Nom de l'opérateur

LAGNEAU Mickael

Localisation

Cloisons - Toutes zones

Résultat amiante

absence d'amiante

ELEMENT : Panneaux-sandwichs
Emplacement

Nom du client

COMMUNE DE TOURNEFEUILLE

Numéro de dossier

5283387

Pièce ou local

RDC - Salle C1

Matériau

Fibre ciment

Date de prélèvement
Nom de l'opérateur

LAGNEAU Mickael

Localisation

Panneaux-sandwichs - Façade(s)

Résultat amiante

Présence d'amiante ()

Résultat de la grille d'évaluation

Evaluation périodique

ELEMENT : Sol
Emplacement

Nom du client

COMMUNE DE TOURNEFEUILLE

Numéro de dossier

5283387

Pièce ou local

RDC - Salle C1

Matériau

Dalles de sol

Date de prélèvement
Nom de l'opérateur

LAGNEAU Mickael

Localisation

Sol - Sol

Résultat amiante

absence d'amiante

ELEMENT : Panneaux-sandwichs
Emplacement

Nom du client

COMMUNE DE TOURNEFEUILLE

Numéro de dossier

5283387

Pièce ou local

RDC - Dortoir (C1)

Matériau

Fibre ciment

Date de prélèvement
Nom de l'opérateur

LAGNEAU Mickael

Localisation

Panneaux-sandwichs - Façade(s)

Résultat amiante

Présence d'amiante ()

Résultat de la grille d'évaluation

Evaluation périodique

ELEMENT : Sol
Emplacement

Nom du client

COMMUNE DE TOURNEFEUILLE

Numéro de dossier

5283387

Pièce ou local

RDC - Dortoir (C1)

Matériau

Dalles de sol

Date de prélèvement
Nom de l'opérateur

LAGNEAU Mickael

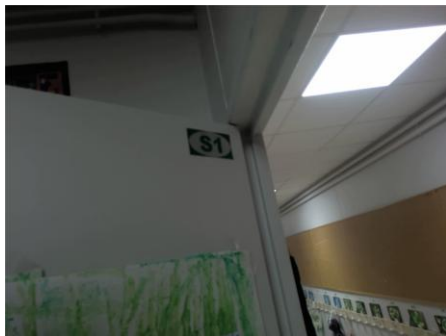

Localisation

Sol - Sol



Résultat amiante

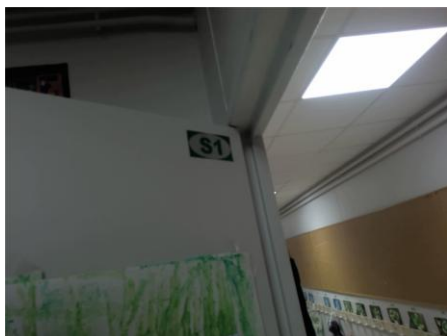
absence d'amiante

ELEMENT : Panneaux-sandwichs

Vue d'ensemble		Emplacement	
			
Nom du client	Numéro de dossier	Pièce ou local	
COMMUNE DE TOURNEFEUILLE	5283387	RDC - S1	
Matériau	Date de prélèvement	Nom de l'opérateur	
Fibre ciment		LAGNEAU Mickael	
Localisation			
Panneaux-sandwichs - Façade(s)			
Résultat amiante			
Présence d'amiante ()			
Résultat de la grille d'évaluation			
Evaluation périodique			

ELEMENT : Sol

Vue d'ensemble		Emplacement	
			
Nom du client	Numéro de dossier	Pièce ou local	
COMMUNE DE TOURNEFEUILLE	5283387	RDC - S1	
Matériau	Date de prélèvement	Nom de l'opérateur	
Dalles de sol		LAGNEAU Mickael	
Localisation			
Sol - Sol			
Résultat amiante			
absence d'amiante			

ELEMENT : Cloisons
Vue d'ensemble

Emplacement

Nom du client

COMMUNE DE TOURNEFEUILLE

Numéro de dossier

5283387

Pièce ou local

RDC - S1

Matériau

Panneaux de cloisons

Date de prélèvement
Nom de l'opérateur

LAGNEAU Mickael

Localisation

Cloisons - Toutes zones

Résultat amiante

absence d'amiante

ELEMENT : Panneaux-sandwichs
Emplacement

Nom du client

COMMUNE DE TOURNEFEUILLE

Numéro de dossier

5283387

Pièce ou local

RDC - Salle C2

Matériau

Fibre ciment

Date de prélèvement
Nom de l'opérateur

LAGNEAU Mickael

Localisation

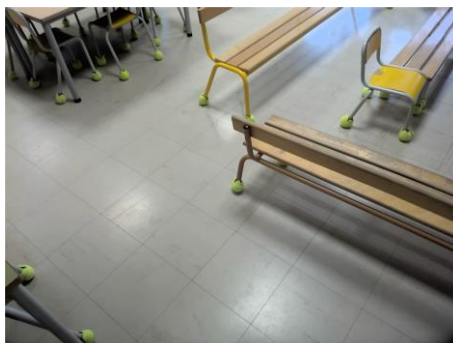
Panneaux-sandwichs - Façade(s)

Résultat amiante

Présence d'amiante ()

Résultat de la grille d'évaluation

Evaluation périodique

ELEMENT : Sol
Emplacement

Nom du client

COMMUNE DE TOURNEFEUILLE

Numéro de dossier

5283387

Pièce ou local

RDC - Salle C2

Matériau

Dalles de sol

Date de prélèvement
Nom de l'opérateur

LAGNEAU Mickael

Localisation

Sol - Sol

Résultat amiante

absence d'amiante

ELEMENT : Panneaux-sandwichs
Emplacement

Nom du client

COMMUNE DE TOURNEFEUILLE

Numéro de dossier

5283387

Pièce ou local

RDC - Salle C3

Matériau

Fibre ciment

Date de prélèvement
Nom de l'opérateur

LAGNEAU Mickael

Localisation

Panneaux-sandwichs - Façade(s)

Résultat amiante

Présence d'amiante ()

Résultat de la grille d'évaluation

Evaluation périodique

ELEMENT : Panneaux-sandwichs
Emplacement

Nom du client

COMMUNE DE TOURNEFEUILLE

Numéro de dossier

5283387

Pièce ou local

RDC - Vidéo S9

Matériau

Fibre ciment

Date de prélèvement
Nom de l'opérateur

LAGNEAU Mickael

Localisation

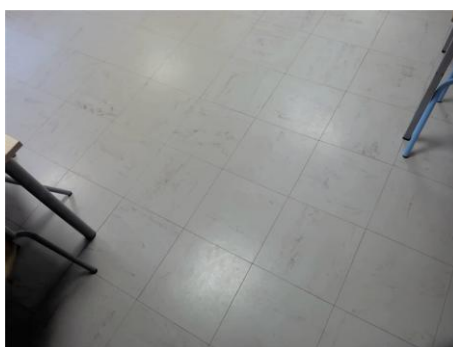
Panneaux-sandwichs - Façade(s)

Résultat amiante

Présence d'amiante ()

Résultat de la grille d'évaluation

Evaluation périodique

ELEMENT : Sol
Emplacement

Nom du client

COMMUNE DE TOURNEFEUILLE

Numéro de dossier

5283387

Pièce ou local

RDC - Salle C3

Matériau

Dalles de sol

Date de prélèvement
Nom de l'opérateur

LAGNEAU Mickael

Localisation

Sol - Sol

Résultat amiante

absence d'amiante

ELEMENT : Panneaux-sandwichs
Emplacement

Nom du client

COMMUNE DE TOURNEFEUILLE

Numéro de dossier

5283387

Pièce ou local

RDC - Salle de jeux S2

Matériau

Fibre ciment

Date de prélèvement
Nom de l'opérateur

LAGNEAU Mickael

Localisation

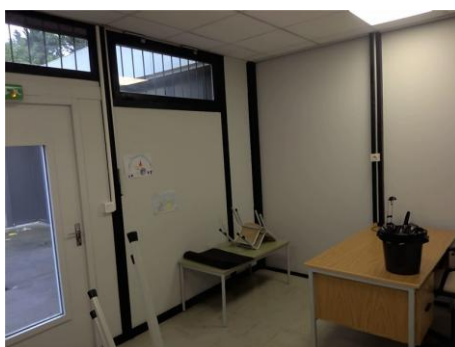
Panneaux-sandwichs - Façade(s)

Résultat amiante

Présence d'amiante ()

Résultat de la grille d'évaluation

Evaluation périodique

ELEMENT : Panneaux-sandwichs
Emplacement

Nom du client

COMMUNE DE TOURNEFEUILLE

Numéro de dossier

5283387

Pièce ou local

RDC - Bureau 2

Matériau

Fibre ciment

Date de prélèvement
Nom de l'opérateur

LAGNEAU Mickael

Localisation

Panneaux-sandwichs - Façade(s)

Résultat amiante

Présence d'amiante ()

Résultat de la grille d'évaluation

Evaluation périodique

ELEMENT : Panneaux-sandwichs
Emplacement

Nom du client

COMMUNE DE TOURNEFEUILLE

Numéro de dossier

5283387

Pièce ou local

RDC - Infirmerie

Matériau

Fibre ciment

Date de prélèvement
Nom de l'opérateur

LAGNEAU Mickael

Localisation

Panneaux-sandwichs - Façade(s)

Résultat amiante

Présence d'amiante ()

Résultat de la grille d'évaluation

Evaluation périodique

ELEMENT : Panneaux-sandwichs
Emplacement

Nom du client

COMMUNE DE TOURNEFEUILLE

Numéro de dossier

5283387

Pièce ou local

RDC - Tisanerie

Matériau

Fibre ciment

Date de prélèvement
Nom de l'opérateur

LAGNEAU Mickael

Localisation

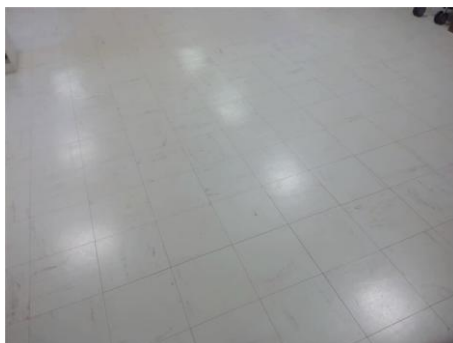
Panneaux-sandwichs - Façade(s)

Résultat amiante

Présence d'amiante ()

Résultat de la grille d'évaluation

Evaluation périodique

ELEMENT : Sol
Emplacement

Nom du client

COMMUNE DE TOURNEFEUILLE

Numéro de dossier

5283387

Pièce ou local

RDC - Salle de jeux S10

Matériau

Dalles de sol

Date de prélèvement
Nom de l'opérateur

LAGNEAU Mickael

Localisation

Sol - Sol

Résultat amiante

absence d'amiante

ELEMENT : Panneaux-sandwichs
Emplacement

Nom du client

COMMUNE DE TOURNEFEUILLE

Numéro de dossier

5283387

Pièce ou local

RDC - Salle de jeux S10

Matériau

Fibre ciment

Date de prélèvement
Nom de l'opérateur

LAGNEAU Mickael

Localisation

Panneaux-sandwichs - Façade(s)

Résultat amiante

Présence d'amiante ()

Résultat de la grille d'évaluation

Evaluation périodique

ELEMENT : Panneaux-sandwichs
Emplacement

Nom du client

COMMUNE DE TOURNEFEUILLE

Numéro de dossier

5283387

Pièce ou local

RDC - Bureau 1

Matériau

Fibre ciment

Date de prélèvement
Nom de l'opérateur

LAGNEAU Mickael

Localisation

Panneaux-sandwichs - Façade(s)

Résultat amiante

Présence d'amiante ()

Résultat de la grille d'évaluation

Evaluation périodique

ELEMENT : Sol
Emplacement

Nom du client

COMMUNE DE TOURNEFEUILLE

Numéro de dossier

5283387

Pièce ou local

RDC - Bureau 1

Matériau

Dalles de sol

Date de prélèvement
Nom de l'opérateur

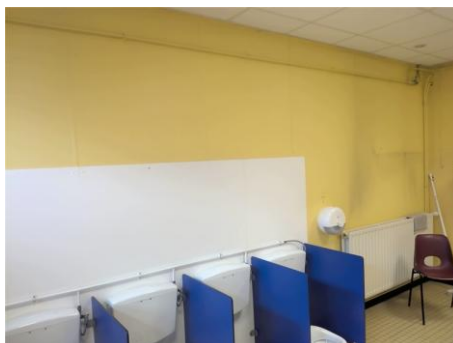
LAGNEAU Mickael

Localisation

Sol - Sol

Résultat amiante

absence d'amiante

ELEMENT : Cloisons
Emplacement

Nom du client

COMMUNE DE TOURNEFEUILLE

Numéro de dossier

5283387

Pièce ou local

RDC - San2

Matériau

Panneaux de cloisons

Date de prélèvement
Nom de l'opérateur

LAGNEAU Mickael

Localisation

Cloisons - Toutes zones

Résultat amiante

absence d'amiante

ELEMENT : Panneaux-sandwichs
Emplacement

Nom du client

COMMUNE DE TOURNEFEUILLE

Numéro de dossier

5283387

Pièce ou local

RDC - San2

Matériau

Fibre ciment

Date de prélèvement
Nom de l'opérateur

LAGNEAU Mickael

Localisation

Panneaux-sandwichs - Façade(s)

Résultat amiante

Présence d'amiante ()

Résultat de la grille d'évaluation

Evaluation périodique

ELEMENT : Sol
Emplacement


Nom du client	Numéro de dossier	Pièce ou local
COMMUNE DE TOURNEFEUILLE	5283387	RDC - Rgt jeux
Matériau	Date de prélèvement	Nom de l'opérateur
Dalles de sol		LAGNEAU Mickael
Localisation		
Sol - Sol		
Résultat amiante		
absence d'amiante		

ELEMENT : Cloisons
Emplacement


Nom du client	Numéro de dossier	Pièce ou local
COMMUNE DE TOURNEFEUILLE	5283387	RDC - Salle de jeux S2
Matériau	Date de prélèvement	Nom de l'opérateur
Panneaux de cloisons		LAGNEAU Mickael
Localisation		
Cloisons - Toutes zones		
Résultat amiante		
absence d'amiante		

ELEMENT : Sol
Emplacement

Nom du client

COMMUNE DE TOURNEFEUILLE

Numéro de dossier

5283387

Pièce ou local

RDC - Salle de jeux S2

Matériau

Dalles de sol

Date de prélèvement
Nom de l'opérateur

LAGNEAU Mickael

Localisation

Sol - Sol

Résultat amiante

absence d'amiante

ELEMENT : Panneaux-sandwichs
Emplacement

Nom du client

COMMUNE DE TOURNEFEUILLE

Numéro de dossier

5283387

Pièce ou local

RDC - San1

Matériau

Fibre ciment

Date de prélèvement
Nom de l'opérateur

LAGNEAU Mickael

Localisation

Panneaux-sandwichs - Façade(s)

Résultat amiante

Présence d'amiante ()

Résultat de la grille d'évaluation

Evaluation périodique

PRELEVEMENT : P001
Emplacement


Nom du client	Numéro de dossier	Pièce ou local
COMMUNE DE TOURNEFEUILLE	5283387	RDC - Hall d'entrée/circulation
Matériau	Date de prélèvement	Nom de l'opérateur
Dalles de sol	23/10/2025	LAGNEAU Mickael

Localisation

Sol - Sol

Résultat amiante

absence d'amiante

DESCRIPTION DU PRELEVEMENT :
Objet :

Dalles de sol

Support :
Taille :

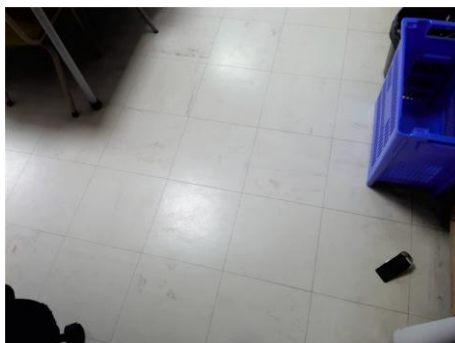
0 cm


DETAIL DES COUCHES DU PRELEVEMENT :

Référence Couche	Description visuelle	Epaisseur (cm)
J01-COUCHE	Matériau semi-dur de type dalle de sol (beige)	0
001-COUCHE	Couche(s) non concernée(s) par la demande Matériau de type colle (jaune) ; matériau semi-dur de type ragréage (gris) ; matériau de type poussières en traces	0

DETAIL DES RESULTATS :

Référence Couche	PV analyse Amiante	Conclusion amiante
J01-COUCHE	AR-25-KC-081399-01	Fibres d'amiante non détectées
001-COUCHE	AR-25-KC-081399-01	

PRELEVEMENT : P002
Emplacement


Nom du client	Numéro de dossier	Pièce ou local
COMMUNE DE TOURNEFEUILLE	5283387	RDC - Salle C6
Matériau	Date de prélèvement	Nom de l'opérateur
Dalles de sol	23/10/2025	LAGNEAU Mickael

Localisation

Sol - Sol

Résultat amiante

absence d'amiante

DESCRIPTION DU PRELEVEMENT :
Objet :

Dalles de sol

Support :
Taille :

0 cm




DETAIL DES COUCHES DU PRELEVEMENT :

Référence Couche	Description visuelle	Epaisseur (cm)
J01-COUCHE	Matériau semi-dur de type dalle de sol (beige)	0
001-COUCHE	Couche(s) non concernée(s) par la demande Matériau de type colle (jaune) ; matériau de type poussières en traces	0

DETAIL DES RESULTATS :

Référence Couche	PV analyse Amiante	Conclusion amiante
J01-COUCHE	AR-25-KC-081399-01	Fibres d'amiante non détectées
001-COUCHE	AR-25-KC-081399-01	

PRELEVEMENT : P003

Vue d'ensemble	Emplacement
	

Nom du client	Numéro de dossier	Pièce ou local
COMMUNE DE TOURNEFEUILLE	5283387	RDC - Chaufferie
Matériau	Date de prélèvement	Nom de l'opérateur
Flocage	23/10/2025	LAGNEAU Mickael

Localisation

Plafond - Plafond

Résultat amiante

absence d'amiante

DESCRIPTION DU PRELEVEMENT :

Objet : Flocage Support : Taille : 0 cm	
--	---

DETAIL DES COUCHES DU PRELEVEMENT :

Référence Couche	Description visuelle	Epaisseur (cm)
J01-COUCHE	Matériau friable fibreux de type flocage (blanc)	0

DETAIL DES RESULTATS :

Référence Couche	PV analyse Amiante	Conclusion amiante
J01-COUCHE	AR-25-KC-081399-01	Fibres d'amiante non détectées


ELEMENT RELATIF A L'EVALUATION DE L'ETAT DE CONSERVATION

EVALUATION DE L'ETAT DE CONSERVATION DES MATERIAUX N° 2

**En cas de présence avérée d'amiante dans les matériaux
A compléter pour chaque pièce ou zone homogène de l'immeuble bâti**

ELEMENTS D'INFORMATION GENERAUX

N° de dossier	5283387 A	Date de l'évaluation	23/10/2025
Etage	RDC	Pièce ou zone homogène	Hall d'entrée/circulation
Elément	Panneaux-sandwichs	Matériau / Produit	Fibre ciment
Repérage	Façade(s)	Destination déclarée du local	Hall d'entrée/circulation
Recommandation	Evaluation périodique		

Etat de conservation du matériau ou produit			Risque de dégradation		Type de recommandation	
Protection physique	Etat de dégradation	Etendue de la dégradation	Risque de dégradation lié à l'environnement du matériau			
Protection physique étanche	<input type="checkbox"/>				EP	
	Matériau non dégradé	<input checked="" type="checkbox"/>	Risque de dégradation faible ou à terme	<input checked="" type="checkbox"/>	EP	
			Risque de dégradation rapide	<input type="checkbox"/>	AC1	
Protection physique non étanche ou absence de protection physique	<input checked="" type="checkbox"/>					
			Risque faible d'extension de la dégradation	<input type="checkbox"/>	EP	
		Ponctuelle	<input type="checkbox"/>	Risque d'extension à terme de la dégradation	<input type="checkbox"/>	AC1
	Matériau dégradé	<input type="checkbox"/>		Risque d'extension rapide de la dégradation	<input type="checkbox"/>	AC2
			Généralisée	<input type="checkbox"/>		

EVALUATION DE L'ETAT DE CONSERVATION DES MATERIAUX N° 3

En cas de présence avérée d'amiante dans les matériaux
A compléter pour chaque pièce ou zone homogène de l'immeuble bâti

ELEMENTS D'INFORMATION GENERAUX

N° de dossier	5283387 A	Date de l'évaluation	23/10/2025
Etage	RDC	Pièce ou zone homogène	Salle C1
Elément	Panneaux-sandwichs	Matériau / Produit	Fibre ciment
Repérage	Façade(s)	Destination déclarée du local	Salle C1
Recommandation	Evaluation périodique		

Etat de conservation du matériau ou produit			Risque de dégradation		Type de recommandation
Protection physique	Etat de dégradation	Etendue de la dégradation	Risque de dégradation lié à l'environnement du matériau		
Protection physique étanche <input type="checkbox"/>	Matériau non dégradé <input checked="" type="checkbox"/>		Risque de dégradation faible ou à terme <input checked="" type="checkbox"/>	EP	
			Risque de dégradation rapide <input type="checkbox"/>	AC1	
Protection physique non étanche ou absence de protection physique <input checked="" type="checkbox"/>	Matériau dégradé <input type="checkbox"/>	Ponctuelle <input type="checkbox"/>	Risque faible d'extension de la dégradation <input type="checkbox"/>	EP	
			Risque d'extension à terme de la dégradation <input type="checkbox"/>	AC1	
			Risque d'extension rapide de la dégradation <input type="checkbox"/>	AC2	
		Généralisée <input type="checkbox"/>		AC2	

EVALUATION DE L'ETAT DE CONSERVATION DES MATERIAUX N° 4

**En cas de présence avérée d'amiante dans les matériaux
A compléter pour chaque pièce ou zone homogène de l'immeuble bâti**

ELEMENTS D'INFORMATION GENERAUX

N° de dossier	5283387 A	Date de l'évaluation	23/10/2025
Etage	RDC	Pièce ou zone homogène	Dortoir (C1)
Elément	Panneaux-sandwichs	Matériau / Produit	Fibre ciment
Repérage	Façade(s)	Destination déclarée du local	Dortoir (C1)
Recommandation	Evaluation périodique		

Etat de conservation du matériau ou produit			Risque de dégradation		Type de recommandation
Protection physique	Etat de dégradation	Etendue de la dégradation	Risque de dégradation lié à l'environnement du matériau		
Protection physique étanche <input type="checkbox"/>	Matériau non dégradé <input checked="" type="checkbox"/>		Risque de dégradation faible ou à terme <input checked="" type="checkbox"/>	EP	
			Risque de dégradation rapide <input type="checkbox"/>	AC1	
Protection physique non étanche ou absence de protection physique <input checked="" type="checkbox"/>	Matériau dégradé <input type="checkbox"/>	Ponctuelle <input type="checkbox"/>	Risque faible d'extension de la dégradation <input type="checkbox"/>	EP	
			Risque d'extension à terme de la dégradation <input type="checkbox"/>	AC1	
			Risque d'extension rapide de la dégradation <input type="checkbox"/>	AC2	
		Généralisée <input type="checkbox"/>		AC2	

EVALUATION DE L'ETAT DE CONSERVATION DES MATERIAUX N° 5

**En cas de présence avérée d'amiante dans les matériaux
A compléter pour chaque pièce ou zone homogène de l'immeuble bâti**

ELEMENTS D'INFORMATION GENERAUX

N° de dossier	5283387 A	Date de l'évaluation	23/10/2025
Etage	RDC	Pièce ou zone homogène	S1
Elément	Panneaux-sandwichs	Matériau / Produit	Fibre ciment
Repérage	Façade(s)	Destination déclarée du local	S1
Recommandation	Evaluation périodique		

Etat de conservation du matériau ou produit			Risque de dégradation		Type de recommandation
Protection physique	Etat de dégradation	Etendue de la dégradation	Risque de dégradation lié à l'environnement du matériau		
Protection physique étanche <input type="checkbox"/>	Matériau non dégradé <input checked="" type="checkbox"/>		Risque de dégradation faible ou à terme <input checked="" type="checkbox"/>	EP	
			Risque de dégradation rapide <input type="checkbox"/>	AC1	
Protection physique non étanche ou absence de protection physique <input checked="" type="checkbox"/>	Matériau dégradé <input type="checkbox"/>	Ponctuelle <input type="checkbox"/>	Risque faible d'extension de la dégradation <input type="checkbox"/>	EP	
			Risque d'extension à terme de la dégradation <input type="checkbox"/>	AC1	
			Risque d'extension rapide de la dégradation <input type="checkbox"/>	AC2	
		Généralisée <input type="checkbox"/>		AC2	

EVALUATION DE L'ETAT DE CONSERVATION DES MATERIAUX N° 6

**En cas de présence avérée d'amiante dans les matériaux
A compléter pour chaque pièce ou zone homogène de l'immeuble bâti**

ELEMENTS D'INFORMATION GENERAUX

N° de dossier	5283387 A	Date de l'évaluation	23/10/2025
Etage	RDC	Pièce ou zone homogène	Salle C2
Elément	Panneaux-sandwichs	Matériau / Produit	Fibre ciment
Repérage	Façade(s)	Destination déclarée du local	Salle C2
Recommandation	Evaluation périodique		

Etat de conservation du matériau ou produit			Risque de dégradation		Type de recommandation
Protection physique	Etat de dégradation	Etendue de la dégradation	Risque de dégradation lié à l'environnement du matériau		
Protection physique étanche <input type="checkbox"/>	Matériau non dégradé <input checked="" type="checkbox"/>		Risque de dégradation faible ou à terme <input checked="" type="checkbox"/>	EP	
			Risque de dégradation rapide <input type="checkbox"/>	AC1	
Protection physique non étanche ou absence de protection physique <input checked="" type="checkbox"/>	Matériau dégradé <input type="checkbox"/>	Ponctuelle <input type="checkbox"/>	Risque faible d'extension de la dégradation <input type="checkbox"/>	EP	
			Risque d'extension à terme de la dégradation <input type="checkbox"/>	AC1	
			Risque d'extension rapide de la dégradation <input type="checkbox"/>	AC2	
		Généralisée <input type="checkbox"/>		AC2	

EVALUATION DE L'ETAT DE CONSERVATION DES MATERIAUX N° 7

**En cas de présence avérée d'amiante dans les matériaux
A compléter pour chaque pièce ou zone homogène de l'immeuble bâti**

ELEMENTS D'INFORMATION GENERAUX

N° de dossier	5283387 A	Date de l'évaluation	23/10/2025
Etage	RDC	Pièce ou zone homogène	Salle C3
Elément	Panneaux-sandwichs	Matériau / Produit	Fibre ciment
Repérage	Façade(s)	Destination déclarée du local	Salle C3
Recommandation	Evaluation périodique		

Etat de conservation du matériau ou produit			Risque de dégradation		Type de recommandation
Protection physique	Etat de dégradation	Etendue de la dégradation	Risque de dégradation lié à l'environnement du matériau		
Protection physique étanche <input type="checkbox"/>	Matériau non dégradé <input checked="" type="checkbox"/>		Risque de dégradation faible ou à terme <input checked="" type="checkbox"/>	EP	
			Risque de dégradation rapide <input type="checkbox"/>	AC1	
Protection physique non étanche ou absence de protection physique <input checked="" type="checkbox"/>	Matériau dégradé <input type="checkbox"/>	Ponctuelle <input type="checkbox"/>	Risque faible d'extension de la dégradation <input type="checkbox"/>	EP	
			Risque d'extension à terme de la dégradation <input type="checkbox"/>	AC1	
			Risque d'extension rapide de la dégradation <input type="checkbox"/>	AC2	
		Généralisée <input type="checkbox"/>		AC2	

EVALUATION DE L'ETAT DE CONSERVATION DES MATERIAUX N° 8

En cas de présence avérée d'amiante dans les matériaux
A compléter pour chaque pièce ou zone homogène de l'immeuble bâti

ELEMENTS D'INFORMATION GENERAUX

N° de dossier	5283387 A	Date de l'évaluation	23/10/2025
Etage	RDC	Pièce ou zone homogène	Salle de jeux S2
Elément	Panneaux-sandwichs	Matériau / Produit	Fibre ciment
Repérage	Façade(s)	Destination déclarée du local	Salle de jeux S2
Recommandation	Evaluation périodique		

Etat de conservation du matériau ou produit			Risque de dégradation		Type de recommandation
Protection physique	Etat de dégradation	Etendue de la dégradation	Risque de dégradation lié à l'environnement du matériau		
Protection physique étanche <input type="checkbox"/>	Matériau non dégradé <input checked="" type="checkbox"/>		Risque de dégradation faible ou à terme <input checked="" type="checkbox"/>	EP	
			Risque de dégradation rapide <input type="checkbox"/>	AC1	
Protection physique non étanche ou absence de protection physique <input checked="" type="checkbox"/>	Matériau dégradé <input type="checkbox"/>	Ponctuelle <input type="checkbox"/>	Risque faible d'extension de la dégradation <input type="checkbox"/>	EP	
			Risque d'extension à terme de la dégradation <input type="checkbox"/>	AC1	
			Risque d'extension rapide de la dégradation <input type="checkbox"/>	AC2	
		Généralisée <input type="checkbox"/>		AC2	

EVALUATION DE L'ETAT DE CONSERVATION DES MATERIAUX N° 9

En cas de présence avérée d'amiante dans les matériaux
A compléter pour chaque pièce ou zone homogène de l'immeuble bâti

ELEMENTS D'INFORMATION GENERAUX

N° de dossier	5283387 A	Date de l'évaluation	23/10/2025
Etage	RDC	Pièce ou zone homogène	San2
Elément	Panneaux-sandwichs	Matériau / Produit	Fibre ciment
Repérage	Façade(s)	Destination déclarée du local	San2
Recommandation	Evaluation périodique		

Etat de conservation du matériau ou produit			Risque de dégradation		Type de recommandation
Protection physique	Etat de dégradation	Etendue de la dégradation	Risque de dégradation lié à l'environnement du matériau		
Protection physique étanche <input type="checkbox"/>	Matériau non dégradé <input checked="" type="checkbox"/>		Risque de dégradation faible ou à terme <input checked="" type="checkbox"/>	EP	
			Risque de dégradation rapide <input type="checkbox"/>	AC1	
Protection physique non étanche ou absence de protection physique <input checked="" type="checkbox"/>	Matériau dégradé <input type="checkbox"/>	Ponctuelle <input type="checkbox"/>	Risque faible d'extension de la dégradation <input type="checkbox"/>	EP	
			Risque d'extension à terme de la dégradation <input type="checkbox"/>	AC1	
			Risque d'extension rapide de la dégradation <input type="checkbox"/>	AC2	
		Généralisée <input type="checkbox"/>		AC2	

EVALUATION DE L'ETAT DE CONSERVATION DES MATERIAUX N° 10

**En cas de présence avérée d'amiante dans les matériaux
A compléter pour chaque pièce ou zone homogène de l'immeuble bâti**

ELEMENTS D'INFORMATION GENERAUX

N° de dossier	5283387 A	Date de l'évaluation	23/10/2025
Etage	RDC	Pièce ou zone homogène	San1
Elément	Panneaux-sandwichs	Matériau / Produit	Fibre ciment
Repérage	Façade(s)	Destination déclarée du local	San1
Recommandation	Evaluation périodique		

Etat de conservation du matériau ou produit			Risque de dégradation		Type de recommandation
Protection physique	Etat de dégradation	Etendue de la dégradation	Risque de dégradation lié à l'environnement du matériau		
Protection physique étanche <input type="checkbox"/>	Matériau non dégradé <input checked="" type="checkbox"/>		Risque de dégradation faible ou à terme <input checked="" type="checkbox"/>	EP	
			Risque de dégradation rapide <input type="checkbox"/>	AC1	
Protection physique non étanche ou absence de protection physique <input checked="" type="checkbox"/>	Matériau dégradé <input type="checkbox"/>	Ponctuelle <input type="checkbox"/>	Risque faible d'extension de la dégradation <input type="checkbox"/>	EP	
			Risque d'extension à terme de la dégradation <input type="checkbox"/>	AC1	
			Risque d'extension rapide de la dégradation <input type="checkbox"/>	AC2	
		Généralisée <input type="checkbox"/>		AC2	

EVALUATION DE L'ETAT DE CONSERVATION DES MATERIAUX N° 11

**En cas de présence avérée d'amiante dans les matériaux
A compléter pour chaque pièce ou zone homogène de l'immeuble bâti**

ELEMENTS D'INFORMATION GENERAUX

N° de dossier	5283387 A	Date de l'évaluation	23/10/2025
Etage	RDC	Pièce ou zone homogène	Bureau 1
Elément	Panneaux-sandwichs	Matériau / Produit	Fibre ciment
Repérage	Façade(s)	Destination déclarée du local	Bureau 1
Recommandation	Evaluation périodique		

Etat de conservation du matériau ou produit			Risque de dégradation		Type de recommandation
Protection physique	Etat de dégradation	Etendue de la dégradation	Risque de dégradation lié à l'environnement du matériau		
Protection physique étanche <input type="checkbox"/>	Matériau non dégradé <input checked="" type="checkbox"/>		Risque de dégradation faible ou à terme <input checked="" type="checkbox"/>	EP	
			Risque de dégradation rapide <input type="checkbox"/>	AC1	
Protection physique non étanche ou absence de protection physique <input checked="" type="checkbox"/>	Matériau dégradé <input type="checkbox"/>	Ponctuelle <input type="checkbox"/>	Risque faible d'extension de la dégradation <input type="checkbox"/>	EP	
			Risque d'extension à terme de la dégradation <input type="checkbox"/>	AC1	
			Risque d'extension rapide de la dégradation <input type="checkbox"/>	AC2	
		Généralisée <input type="checkbox"/>		AC2	

EVALUATION DE L'ETAT DE CONSERVATION DES MATERIAUX N° 12

**En cas de présence avérée d'amiante dans les matériaux
A compléter pour chaque pièce ou zone homogène de l'immeuble bâti**

ELEMENTS D'INFORMATION GENERAUX

N° de dossier	5283387 A	Date de l'évaluation	23/10/2025
Etage	RDC	Pièce ou zone homogène	Salle de jeux S10
Elément	Panneaux-sandwichs	Matériau / Produit	Fibre ciment
Repérage	Façade(s)	Destination déclarée du local	Salle de jeux S10
Recommandation	Evaluation périodique		

Etat de conservation du matériau ou produit			Risque de dégradation		Type de recommandation
Protection physique	Etat de dégradation	Etendue de la dégradation	Risque de dégradation lié à l'environnement du matériau		
Protection physique étanche <input type="checkbox"/>	Matériau non dégradé <input checked="" type="checkbox"/>		Risque de dégradation faible ou à terme <input checked="" type="checkbox"/>	EP	
			Risque de dégradation rapide <input type="checkbox"/>	AC1	
Protection physique non étanche ou absence de protection physique <input checked="" type="checkbox"/>	Matériau dégradé <input type="checkbox"/>	Ponctuelle <input type="checkbox"/>	Risque faible d'extension de la dégradation <input type="checkbox"/>	EP	
			Risque d'extension à terme de la dégradation <input type="checkbox"/>	AC1	
			Risque d'extension rapide de la dégradation <input type="checkbox"/>	AC2	
		Généralisée <input type="checkbox"/>		AC2	

EVALUATION DE L'ETAT DE CONSERVATION DES MATERIAUX N° 13

**En cas de présence avérée d'amiante dans les matériaux
A compléter pour chaque pièce ou zone homogène de l'immeuble bâti**

ELEMENTS D'INFORMATION GENERAUX

N° de dossier	5283387 A	Date de l'évaluation	23/10/2025
Etage	RDC	Pièce ou zone homogène	Vidéo S9
Elément	Panneaux-sandwichs	Matériau / Produit	Fibre ciment
Repérage	Façade(s)	Destination déclarée du local	Vidéo S9
Recommandation	Evaluation périodique		

Etat de conservation du matériau ou produit			Risque de dégradation		Type de recommandation
Protection physique	Etat de dégradation	Etendue de la dégradation	Risque de dégradation lié à l'environnement du matériau		
Protection physique étanche <input type="checkbox"/>	Matériau non dégradé <input checked="" type="checkbox"/>		Risque de dégradation faible ou à terme <input checked="" type="checkbox"/>	EP	
			Risque de dégradation rapide <input type="checkbox"/>	AC1	
Protection physique non étanche ou absence de protection physique <input checked="" type="checkbox"/>	Matériau dégradé <input type="checkbox"/>	Ponctuelle <input type="checkbox"/>	Risque faible d'extension de la dégradation <input type="checkbox"/>	EP	
			Risque d'extension à terme de la dégradation <input type="checkbox"/>	AC1	
			Risque d'extension rapide de la dégradation <input type="checkbox"/>	AC2	
		Généralisée <input type="checkbox"/>		AC2	

EVALUATION DE L'ETAT DE CONSERVATION DES MATERIAUX N° 14

**En cas de présence avérée d'amiante dans les matériaux
A compléter pour chaque pièce ou zone homogène de l'immeuble bâti**

ELEMENTS D'INFORMATION GENERAUX

N° de dossier	5283387 A	Date de l'évaluation	23/10/2025
Etage	RDC	Pièce ou zone homogène	Tisanerie
Elément	Panneaux-sandwichs	Matériau / Produit	Fibre ciment
Repérage	Façade(s)	Destination déclarée du local	Tisanerie
Recommandation	Evaluation périodique		

Etat de conservation du matériau ou produit			Risque de dégradation		Type de recommandation
Protection physique	Etat de dégradation	Etendue de la dégradation	Risque de dégradation lié à l'environnement du matériau		
Protection physique étanche <input type="checkbox"/>	Matériau non dégradé <input checked="" type="checkbox"/>		Risque de dégradation faible ou à terme <input checked="" type="checkbox"/>	EP	
			Risque de dégradation rapide <input type="checkbox"/>	AC1	
Protection physique non étanche ou absence de protection physique <input checked="" type="checkbox"/>	Matériau dégradé <input type="checkbox"/>	Ponctuelle <input type="checkbox"/>	Risque faible d'extension de la dégradation <input type="checkbox"/>	EP	
			Risque d'extension à terme de la dégradation <input type="checkbox"/>	AC1	
			Risque d'extension rapide de la dégradation <input type="checkbox"/>	AC2	
		Généralisée <input type="checkbox"/>		AC2	

EVALUATION DE L'ETAT DE CONSERVATION DES MATERIAUX N° 15

**En cas de présence avérée d'amiante dans les matériaux
A compléter pour chaque pièce ou zone homogène de l'immeuble bâti**

ELEMENTS D'INFORMATION GENERAUX

N° de dossier	5283387 A	Date de l'évaluation	23/10/2025
Etage	RDC	Pièce ou zone homogène	Infirmierie
Elément	Panneaux-sandwichs	Matériau / Produit	Fibre ciment
Repérage	Façade(s)	Destination déclarée du local	Infirmierie
Recommandation	Evaluation périodique		

Etat de conservation du matériau ou produit			Risque de dégradation		Type de recommandation
Protection physique	Etat de dégradation	Etendue de la dégradation	Risque de dégradation lié à l'environnement du matériau		
Protection physique étanche <input type="checkbox"/>	Matériau non dégradé <input checked="" type="checkbox"/>		Risque de dégradation faible ou à terme <input checked="" type="checkbox"/>	EP	
			Risque de dégradation rapide <input type="checkbox"/>	AC1	
Protection physique non étanche ou absence de protection physique <input checked="" type="checkbox"/>	Matériau dégradé <input type="checkbox"/>	Ponctuelle <input type="checkbox"/>	Risque faible d'extension de la dégradation <input type="checkbox"/>	EP	
			Risque d'extension à terme de la dégradation <input type="checkbox"/>	AC1	
			Risque d'extension rapide de la dégradation <input type="checkbox"/>	AC2	
		Généralisée <input type="checkbox"/>		AC2	

EVALUATION DE L'ETAT DE CONSERVATION DES MATERIAUX N° 16

**En cas de présence avérée d'amiante dans les matériaux
A compléter pour chaque pièce ou zone homogène de l'immeuble bâti**

ELEMENTS D'INFORMATION GENERAUX

N° de dossier	5283387 A	Date de l'évaluation	23/10/2025
Etage	RDC	Pièce ou zone homogène	Bureau ALAE
Elément	Panneaux-sandwichs	Matériau / Produit	Fibre ciment
Repérage	Façade(s)	Destination déclarée du local	Bureau ALAE
Recommandation	Evaluation périodique		

Etat de conservation du matériau ou produit			Risque de dégradation		Type de recommandation
Protection physique	Etat de dégradation	Etendue de la dégradation	Risque de dégradation lié à l'environnement du matériau		
Protection physique étanche <input type="checkbox"/>	Matériau non dégradé <input checked="" type="checkbox"/>		Risque de dégradation faible ou à terme <input checked="" type="checkbox"/>	EP	
			Risque de dégradation rapide <input type="checkbox"/>	AC1	
Protection physique non étanche ou absence de protection physique <input checked="" type="checkbox"/>	Matériau dégradé <input type="checkbox"/>	Ponctuelle <input type="checkbox"/>	Risque faible d'extension de la dégradation <input type="checkbox"/>	EP	
			Risque d'extension à terme de la dégradation <input type="checkbox"/>	AC1	
			Risque d'extension rapide de la dégradation <input type="checkbox"/>	AC2	
		Généralisée <input type="checkbox"/>		AC2	

EVALUATION DE L'ETAT DE CONSERVATION DES MATERIAUX N° 17

**En cas de présence avérée d'amiante dans les matériaux
A compléter pour chaque pièce ou zone homogène de l'immeuble bâti**

ELEMENTS D'INFORMATION GENERAUX

N° de dossier	5283387 A	Date de l'évaluation	23/10/2025
Etage	RDC	Pièce ou zone homogène	Bureau 2
Elément	Panneaux-sandwichs	Matériau / Produit	Fibre ciment
Repérage	Façade(s)	Destination déclarée du local	Bureau 2
Recommandation	Evaluation périodique		

Etat de conservation du matériau ou produit			Risque de dégradation		Type de recommandation
Protection physique	Etat de dégradation	Etendue de la dégradation	Risque de dégradation lié à l'environnement du matériau		
Protection physique étanche <input type="checkbox"/>	Matériau non dégradé <input checked="" type="checkbox"/>		Risque de dégradation faible ou à terme <input checked="" type="checkbox"/>	EP	
			Risque de dégradation rapide <input type="checkbox"/>	AC1	
Protection physique non étanche ou absence de protection physique <input checked="" type="checkbox"/>	Matériau dégradé <input type="checkbox"/>	Ponctuelle <input type="checkbox"/>	Risque faible d'extension de la dégradation <input type="checkbox"/>	EP	
			Risque d'extension à terme de la dégradation <input type="checkbox"/>	AC1	
			Risque d'extension rapide de la dégradation <input type="checkbox"/>	AC2	
		Généralisée <input type="checkbox"/>		AC2	

EVALUATION DE L'ETAT DE CONSERVATION DES MATERIAUX N° 18

**En cas de présence avérée d'amiante dans les matériaux
A compléter pour chaque pièce ou zone homogène de l'immeuble bâti**

ELEMENTS D'INFORMATION GENERAUX

N° de dossier	5283387 A	Date de l'évaluation	23/10/2025
Etage	RDC	Pièce ou zone homogène	San4
Elément	Panneaux-sandwichs	Matériau / Produit	Fibre ciment
Repérage	Façade(s)	Destination déclarée du local	San4
Recommandation	Evaluation périodique		

Etat de conservation du matériau ou produit			Risque de dégradation		Type de recommandation
Protection physique	Etat de dégradation	Etendue de la dégradation	Risque de dégradation lié à l'environnement du matériau		
Protection physique étanche <input type="checkbox"/>	Matériau non dégradé <input checked="" type="checkbox"/>		Risque de dégradation faible ou à terme <input checked="" type="checkbox"/>	EP	
			Risque de dégradation rapide <input type="checkbox"/>	AC1	
Protection physique non étanche ou absence de protection physique <input checked="" type="checkbox"/>	Matériau dégradé <input type="checkbox"/>	Ponctuelle <input type="checkbox"/>	Risque faible d'extension de la dégradation <input type="checkbox"/>	EP	
			Risque d'extension à terme de la dégradation <input type="checkbox"/>	AC1	
			Risque d'extension rapide de la dégradation <input type="checkbox"/>	AC2	
		Généralisée <input type="checkbox"/>		AC2	

EVALUATION DE L'ETAT DE CONSERVATION DES MATERIAUX N° 19

**En cas de présence avérée d'amiante dans les matériaux
A compléter pour chaque pièce ou zone homogène de l'immeuble bâti**

ELEMENTS D'INFORMATION GENERAUX

N° de dossier	5283387 A	Date de l'évaluation	23/10/2025
Etage	RDC	Pièce ou zone homogène	San3
Elément	Panneaux-sandwichs	Matériau / Produit	Fibre ciment
Repérage	Façade(s)	Destination déclarée du local	San3
Recommandation	Evaluation périodique		

Etat de conservation du matériau ou produit			Risque de dégradation		Type de recommandation
Protection physique	Etat de dégradation	Etendue de la dégradation	Risque de dégradation lié à l'environnement du matériau		
Protection physique étanche <input type="checkbox"/>	Matériau non dégradé <input checked="" type="checkbox"/>		Risque de dégradation faible ou à terme <input checked="" type="checkbox"/>	EP	
			Risque de dégradation rapide <input type="checkbox"/>	AC1	
Protection physique non étanche ou absence de protection physique <input checked="" type="checkbox"/>	Matériau dégradé <input type="checkbox"/>	Ponctuelle <input type="checkbox"/>	Risque faible d'extension de la dégradation <input type="checkbox"/>	EP	
			Risque d'extension à terme de la dégradation <input type="checkbox"/>	AC1	
			Risque d'extension rapide de la dégradation <input type="checkbox"/>	AC2	
		Généralisée <input type="checkbox"/>		AC2	

EVALUATION DE L'ETAT DE CONSERVATION DES MATERIAUX N° 20

**En cas de présence avérée d'amiante dans les matériaux
A compléter pour chaque pièce ou zone homogène de l'immeuble bâti**

ELEMENTS D'INFORMATION GENERAUX

N° de dossier	5283387 A	Date de l'évaluation	23/10/2025
Etage	RDC	Pièce ou zone homogène	Salle S6
Elément	Panneaux-sandwichs	Matériau / Produit	Fibre ciment
Repérage	Façade(s)	Destination déclarée du local	Salle S6
Recommandation	Evaluation périodique		

Etat de conservation du matériau ou produit			Risque de dégradation		Type de recommandation
Protection physique	Etat de dégradation	Etendue de la dégradation	Risque de dégradation lié à l'environnement du matériau		
Protection physique étanche <input type="checkbox"/>	Matériau non dégradé <input checked="" type="checkbox"/>		Risque de dégradation faible ou à terme <input checked="" type="checkbox"/>	EP	
			Risque de dégradation rapide <input type="checkbox"/>	AC1	
Protection physique non étanche ou absence de protection physique <input checked="" type="checkbox"/>	Matériau dégradé <input type="checkbox"/>	Ponctuelle <input type="checkbox"/>	Risque faible d'extension de la dégradation <input type="checkbox"/>	EP	
			Risque d'extension à terme de la dégradation <input type="checkbox"/>	AC1	
			Risque d'extension rapide de la dégradation <input type="checkbox"/>	AC2	
		Généralisée <input type="checkbox"/>		AC2	

EVALUATION DE L'ETAT DE CONSERVATION DES MATERIAUX N° 21

**En cas de présence avérée d'amiante dans les matériaux
A compléter pour chaque pièce ou zone homogène de l'immeuble bâti**

ELEMENTS D'INFORMATION GENERAUX

N° de dossier	5283387 A	Date de l'évaluation	23/10/2025
Etage	RDC	Pièce ou zone homogène	Bibliothèque S5
Elément	Panneaux-sandwichs	Matériau / Produit	Fibre ciment
Repérage	Façade(s)	Destination déclarée du local	Bibliothèque S5
Recommandation	Evaluation périodique		

Etat de conservation du matériau ou produit			Risque de dégradation		Type de recommandation
Protection physique	Etat de dégradation	Etendue de la dégradation	Risque de dégradation lié à l'environnement du matériau		
Protection physique étanche <input type="checkbox"/>	Matériau non dégradé <input checked="" type="checkbox"/>		Risque de dégradation faible ou à terme <input checked="" type="checkbox"/>	EP	
			Risque de dégradation rapide <input type="checkbox"/>	AC1	
Protection physique non étanche ou absence de protection physique <input checked="" type="checkbox"/>	Matériau dégradé <input type="checkbox"/>	Ponctuelle <input type="checkbox"/>	Risque faible d'extension de la dégradation <input type="checkbox"/>	EP	
			Risque d'extension à terme de la dégradation <input type="checkbox"/>	AC1	
			Risque d'extension rapide de la dégradation <input type="checkbox"/>	AC2	
		Généralisée <input type="checkbox"/>		AC2	

EVALUATION DE L'ETAT DE CONSERVATION DES MATERIAUX N° 22

**En cas de présence avérée d'amiante dans les matériaux
A compléter pour chaque pièce ou zone homogène de l'immeuble bâti**

ELEMENTS D'INFORMATION GENERAUX

N° de dossier	5283387 A	Date de l'évaluation	23/10/2025
Etage	RDC	Pièce ou zone homogène	Salle S4
Elément	Panneaux-sandwichs	Matériau / Produit	Fibre ciment
Repérage	Façade(s)	Destination déclarée du local	Salle S4
Recommandation	Evaluation périodique		

Etat de conservation du matériau ou produit			Risque de dégradation		Type de recommandation
Protection physique	Etat de dégradation	Etendue de la dégradation	Risque de dégradation lié à l'environnement du matériau		
Protection physique étanche <input type="checkbox"/>	Matériau non dégradé <input checked="" type="checkbox"/>		Risque de dégradation faible ou à terme <input checked="" type="checkbox"/>	EP	
			Risque de dégradation rapide <input type="checkbox"/>	AC1	
Protection physique non étanche ou absence de protection physique <input checked="" type="checkbox"/>	Matériau dégradé <input type="checkbox"/>	Ponctuelle <input type="checkbox"/>	Risque faible d'extension de la dégradation <input type="checkbox"/>	EP	
			Risque d'extension à terme de la dégradation <input type="checkbox"/>	AC1	
			Risque d'extension rapide de la dégradation <input type="checkbox"/>	AC2	
		Généralisée <input type="checkbox"/>		AC2	

EVALUATION DE L'ETAT DE CONSERVATION DES MATERIAUX N° 23

**En cas de présence avérée d'amiante dans les matériaux
A compléter pour chaque pièce ou zone homogène de l'immeuble bâti**

ELEMENTS D'INFORMATION GENERAUX

N° de dossier	5283387 A	Date de l'évaluation	23/10/2025
Etage	RDC	Pièce ou zone homogène	Salle C6
Elément	Panneaux-sandwichs	Matériau / Produit	Fibre ciment
Repérage	Façade(s)	Destination déclarée du local	Salle C6
Recommandation	Evaluation périodique		

Etat de conservation du matériau ou produit			Risque de dégradation		Type de recommandation
Protection physique	Etat de dégradation	Etendue de la dégradation	Risque de dégradation lié à l'environnement du matériau		
Protection physique étanche <input type="checkbox"/>	Matériau non dégradé <input checked="" type="checkbox"/>		Risque de dégradation faible ou à terme <input checked="" type="checkbox"/>	EP	
			Risque de dégradation rapide <input type="checkbox"/>	AC1	
Protection physique non étanche ou absence de protection physique <input checked="" type="checkbox"/>	Matériau dégradé <input type="checkbox"/>	Ponctuelle <input type="checkbox"/>	Risque faible d'extension de la dégradation <input type="checkbox"/>	EP	
			Risque d'extension à terme de la dégradation <input type="checkbox"/>	AC1	
			Risque d'extension rapide de la dégradation <input type="checkbox"/>	AC2	
		Généralisée <input type="checkbox"/>		AC2	

EVALUATION DE L'ETAT DE CONSERVATION DES MATERIAUX N° 24

**En cas de présence avérée d'amiante dans les matériaux
A compléter pour chaque pièce ou zone homogène de l'immeuble bâti**

ELEMENTS D'INFORMATION GENERAUX

N° de dossier	5283387 A	Date de l'évaluation	23/10/2025
Etage	RDC	Pièce ou zone homogène	SallSalle des maîtres
Elément	Panneaux-sandwichs	Matériau / Produit	Fibre ciment
Repérage	Façade(s)	Destination déclarée du local	SallSalle des maîtres
Recommandation	Evaluation périodique		

Etat de conservation du matériau ou produit			Risque de dégradation		Type de recommandation
Protection physique	Etat de dégradation	Etendue de la dégradation	Risque de dégradation lié à l'environnement du matériau		
Protection physique étanche <input type="checkbox"/>	Matériau non dégradé <input checked="" type="checkbox"/>		Risque de dégradation faible ou à terme <input checked="" type="checkbox"/>	EP	
			Risque de dégradation rapide <input type="checkbox"/>	AC1	
Protection physique non étanche ou absence de protection physique <input checked="" type="checkbox"/>	Matériau dégradé <input type="checkbox"/>	Ponctuelle <input type="checkbox"/>	Risque faible d'extension de la dégradation <input type="checkbox"/>	EP	
			Risque d'extension à terme de la dégradation <input type="checkbox"/>	AC1	
			Risque d'extension rapide de la dégradation <input type="checkbox"/>	AC2	
		Généralisée <input type="checkbox"/>		AC2	

EVALUATION DE L'ETAT DE CONSERVATION DES MATERIAUX N° 25

**En cas de présence avérée d'amiante dans les matériaux
A compléter pour chaque pièce ou zone homogène de l'immeuble bâti**

ELEMENTS D'INFORMATION GENERAUX

N° de dossier	5283387 A	Date de l'évaluation	23/10/2025
Etage	RDC	Pièce ou zone homogène	Salle C5
Elément	Panneaux-sandwichs	Matériau / Produit	Fibre ciment
Repérage	Façade(s)	Destination déclarée du local	Salle C5
Recommandation	Evaluation périodique		

Etat de conservation du matériau ou produit			Risque de dégradation		Type de recommandation
Protection physique	Etat de dégradation	Etendue de la dégradation	Risque de dégradation lié à l'environnement du matériau		
Protection physique étanche <input type="checkbox"/>	Matériau non dégradé <input checked="" type="checkbox"/>		Risque de dégradation faible ou à terme <input checked="" type="checkbox"/>	EP	
			Risque de dégradation rapide <input type="checkbox"/>	AC1	
Protection physique non étanche ou absence de protection physique <input checked="" type="checkbox"/>	Matériau dégradé <input type="checkbox"/>	Ponctuelle <input type="checkbox"/>	Risque faible d'extension de la dégradation <input type="checkbox"/>	EP	
			Risque d'extension à terme de la dégradation <input type="checkbox"/>	AC1	
			Risque d'extension rapide de la dégradation <input type="checkbox"/>	AC2	
		Généralisée <input type="checkbox"/>		AC2	

EVALUATION DE L'ETAT DE CONSERVATION DES MATERIAUX N° 26

**En cas de présence avérée d'amiante dans les matériaux
A compléter pour chaque pièce ou zone homogène de l'immeuble bâti**

ELEMENTS D'INFORMATION GENERAUX

N° de dossier	5283387 A	Date de l'évaluation	23/10/2025
Etage	RDC	Pièce ou zone homogène	Dortoir (C5)
Elément	Panneaux-sandwichs	Matériau / Produit	Fibre ciment
Repérage	Façade(s)	Destination déclarée du local	Dortoir (C5)
Recommandation	Evaluation périodique		

Etat de conservation du matériau ou produit			Risque de dégradation		Type de recommandation
Protection physique	Etat de dégradation	Etendue de la dégradation	Risque de dégradation lié à l'environnement du matériau		
Protection physique étanche <input type="checkbox"/>	Matériau non dégradé <input checked="" type="checkbox"/>		Risque de dégradation faible ou à terme <input checked="" type="checkbox"/>	EP	
			Risque de dégradation rapide <input type="checkbox"/>	AC1	
Protection physique non étanche ou absence de protection physique <input checked="" type="checkbox"/>	Matériau dégradé <input type="checkbox"/>	Ponctuelle <input type="checkbox"/>	Risque faible d'extension de la dégradation <input type="checkbox"/>	EP	
			Risque d'extension à terme de la dégradation <input type="checkbox"/>	AC1	
			Risque d'extension rapide de la dégradation <input type="checkbox"/>	AC2	
		Généralisée <input type="checkbox"/>		AC2	

EVALUATION DE L'ETAT DE CONSERVATION DES MATERIAUX N° 27

En cas de présence avérée d'amiante dans les matériaux
A compléter pour chaque pièce ou zone homogène de l'immeuble bâti

ELEMENTS D'INFORMATION GENERAUX

N° de dossier	5283387 A	Date de l'évaluation	23/10/2025
Etage	RDC	Pièce ou zone homogène	Salle C4
Elément	Panneaux-sandwichs	Matériau / Produit	Fibre ciment
Repérage	Façade(s)	Destination déclarée du local	Salle C4
Recommandation	Evaluation périodique		

Etat de conservation du matériau ou produit			Risque de dégradation		Type de recommandation
Protection physique	Etat de dégradation	Etendue de la dégradation	Risque de dégradation lié à l'environnement du matériau		
Protection physique étanche <input type="checkbox"/>	Matériau non dégradé <input checked="" type="checkbox"/>		Risque de dégradation faible ou à terme <input checked="" type="checkbox"/>	EP	
			Risque de dégradation rapide <input type="checkbox"/>	AC1	
Protection physique non étanche ou absence de protection physique <input checked="" type="checkbox"/>	Matériau dégradé <input type="checkbox"/>	Ponctuelle <input type="checkbox"/>	Risque faible d'extension de la dégradation <input type="checkbox"/>	EP	
			Risque d'extension à terme de la dégradation <input type="checkbox"/>	AC1	
			Risque d'extension rapide de la dégradation <input type="checkbox"/>	AC2	
		Généralisée <input type="checkbox"/>		AC2	

EVALUATION DE L'ETAT DE CONSERVATION DES MATERIAUX N° 28

**En cas de présence avérée d'amiante dans les matériaux
A compléter pour chaque pièce ou zone homogène de l'immeuble bâti**

ELEMENTS D'INFORMATION GENERAUX

N° de dossier	5283387 A	Date de l'évaluation	23/10/2025
Etage	RDC	Pièce ou zone homogène	Réseau
Elément	Panneaux-sandwichs	Matériau / Produit	Fibre ciment
Repérage	Façade(s)	Destination déclarée du local	Réseau
Recommandation	Evaluation périodique		

Etat de conservation du matériau ou produit			Risque de dégradation		Type de recommandation
Protection physique	Etat de dégradation	Etendue de la dégradation	Risque de dégradation lié à l'environnement du matériau		
Protection physique étanche <input type="checkbox"/>	Matériau non dégradé <input checked="" type="checkbox"/>		Risque de dégradation faible ou à terme <input checked="" type="checkbox"/>	EP	
			Risque de dégradation rapide <input type="checkbox"/>	AC1	
Protection physique non étanche ou absence de protection physique <input checked="" type="checkbox"/>	Matériau dégradé <input type="checkbox"/>	Ponctuelle <input type="checkbox"/>	Risque faible d'extension de la dégradation <input type="checkbox"/>	EP	
			Risque d'extension à terme de la dégradation <input type="checkbox"/>	AC1	
			Risque d'extension rapide de la dégradation <input type="checkbox"/>	AC2	
		Généralisée <input type="checkbox"/>		AC2	

EVALUATION DE L'ETAT DE CONSERVATION DES MATERIAUX N° 1

**En cas de présence avérée d'amiante dans les matériaux
A compléter pour chaque pièce ou zone homogène de l'immeuble bâti**

ELEMENTS D'INFORMATION GENERAUX

N° de dossier	5283387 A	Date de l'évaluation	23/10/2025
Etage	Extérieur	Pièce ou zone homogène	Façades
Elément	Panneaux-sandwichs	Matériau / Produit	Fibre ciment
Repérage	Façade(s)	Destination déclarée du local	Façades
Recommandation	Evaluation périodique		

Etat de conservation du matériau ou produit			Risque de dégradation	
Protection physique	Etat de dégradation	Etendue de la dégradation	Risque de dégradation lié à l'environnement du matériau	Type de recommandation
Protection physique étanche <input type="checkbox"/>				EP
	Matériau non dégradé <input type="checkbox"/>		Risque de dégradation faible ou à terme <input type="checkbox"/>	EP
			Risque de dégradation rapide <input type="checkbox"/>	AC1
Protection physique non étanche ou absence de protection physique <input checked="" type="checkbox"/>				
			Risque faible d'extension de la dégradation <input checked="" type="checkbox"/>	EP
		Ponctuelle <input checked="" type="checkbox"/>	Risque d'extension à terme de la dégradation <input type="checkbox"/>	AC1
	Matériau dégradé <input checked="" type="checkbox"/>		Risque d'extension rapide de la dégradation <input type="checkbox"/>	AC2
		Généralisée <input type="checkbox"/>		AC2



PROCES VERBAUX D'ANALYSES LABORATOIRE



CE RAPPORT NE PEUT ÊTRE UTILISÉ OU REPRODUIT QUE DANS SON INTÉGRALITÉ

AR-25-KC-081399-01 - 25K034831

Eurofins Analyses Pour Le Batiment Sud-Ouest SAS

QUALICONSULT IMMOBILIER SAS
Monsieur Mickael LAGNEAU
1 rue de la Paderne
31170 TOURNEFEUILLE

RAPPORT D'ANALYSE D'AMIANTE DANS LES MATERIAUX

N° de rapport d'analyse : AR-25-KC-081399-01 Date d'émission de rapport : 30/10/2025 19:12 Page 1/2
Dossier N° : 25K034831 Date de réception : 28/10/2025 Date d'analyse : 28/10/2025
Référence dossier Client:
5283387 A - Groupe Scolaire MIRABEAU Ecole maternelle avenue du Marquisat 31170 TOURNEFEUILLE - COMMUNE
DE TOURNEFEUILLE

N° éch.	Référence client	Description visuelle	Technique utilisée / Analyste	Préparation		Résultats
				Nb prep / Nb grilles ou lames	Type	
001	P001-RDC - Hall d'entrée/circulation - Sol - Sol - Dalles de sol - Couche à analyser : Dalles de sol	Matériau semi-dur de type dalle de sol (beige)	MET / ZD6P	1 / 1 *	Calcination attaque acide broyage mécanique (méthode interne de traitement)	Fibres d'amiante non détectées *
		Matériau de type colle (jaune) ; matériau semi-dur de type ragréage (gris) ; matériau de type poussières en traces	/ - *	- / - *	- *	Couche(s) non concernée(s) par la demande
002	P002-RDC - Salle C6 - Sol - Sol - Dalles de sol - Couche à analyser : Dalles de sol	Matériau semi-dur de type dalle de sol (beige)	MET / ZD6P	1 / 1 *	Calcination attaque acide broyage mécanique (méthode interne de traitement)	Fibres d'amiante non détectées *
		Matériau de type colle (jaune) ; matériau de type poussières en traces	/ - *	- / - *	- *	Couche(s) non concernée(s) par la demande
003 (1)	P003-RDC - Chaufferie - Plafond - Plafond - Flocage - Couche à analyser : Flocage	Matériau friable fibreux de type flocage (blanc)	MOLP / RJL4	2 / 2 *	- *	Fibres d'amiante non détectées *

Tous les éléments de traçabilité sont disponibles sur demande. La reproduction de ce document n'est autorisée que sous sa forme intégrale. Il comporte 2 page(s).
Les résultats du présent rapport s'appliquent aux objets tels qu'ils ont été reçus et ne concernent que les objets soumis à l'essai. Seules certaines prestations
rapportées dans ce document sont couvertes par l'accréditation. Elles sont identifiées par le symbole *.

Eurofins Analyses pour le Bâtiment Sud-Ouest
4 Chemin des Maures, CS 60134
31172 Gradiignan, FRANCE

Tél: +33388916531; +33 (0) 5 57 96 41 20 - Fax: +33388916531 - Site Web: <https://www.eurofins.fr/amiante/analyses/>
S.A.S. au capital de 961 600 € RCS Bordeaux SIRET 795 147 487 00032 TVA FR43 795 147 487 APE 7120B

ACCREDITATION N°
1- 5840
Portée disponible sur
www.cofrac.fr



CE RAPPORT NE PEUT ÊTRE UTILISÉ OU REPRODUIT QUE DANS SON INTÉGRALITÉ

**Eurofins Analyses Pour Le Batiment Sud-Ouest SAS****RAPPORT D'ANALYSE D'AMIANTE DANS LES MATERIAUX**

N° de rapport d'analyse : AR-25-KC-081399-01 Date d'émission de rapport : 30/10/2025 19:12 Page 2/2
Dossier N° : 25K034831 Date de réception : 28/10/2025 Date d'analyse : 28/10/2025
Référence dossier Client :
5283387 A - Groupe Scolaire MIRABEAU Ecole maternelle avenue du Marquisat 31170 TOURNEFEUILLE - COMMUNE
DE TOURNEFEUILLE

Observation(s) échantillon(s)

- (1) Des fibres minérales ont été détectées au sein de la couche/l'échantillon. Ces fibres susceptibles d'être inhalées (dont la largeur est inférieure à 3 micromètres), ont pu être différenciées de fibres d'amiante via les critères d'identification optique

Méthodes d'analyses employées pour la recherche qualitative des fibres d'amiante dans les matériaux :

Traitement par une méthode interne (mode opératoire T-MOLP-WO24083) en vue d'une identification des fibres au Microscope Optique à Lumière Polarisée (MOLP) selon le guide HSG 248 - annexe 2.

Traitement par une méthode interne (mode opératoire T-PM-WO22725) en vue d'une identification des fibres au Microscope Electronique à Transmission (MET) selon parties utiles de la norme NFX 43-050.

NB 1 : Sauf information contraire sur ce rapport, le laboratoire effectue une analyse couche par couche de l'échantillon transmis par le demandeur. Des composants décrits simultanément dans une même couche n'ont pas pu faire l'objet de prises d'essai séparées pour l'analyse, ceci afin d'éviter le risque d'inter-contamination. Les raisons de cette non séparation peuvent être : la trop grande adhérence des couches entre elles, des couches trop fines, le manque de matière d'une des couches, l'état de conservation dégradé d'une des couches.

NB 2 : "Fibres d'amiante non détectées au MOLP" s'entend comme : "aucune fibre d'amiante n'a été détectée, l'échantillon objet de l'essai peut éventuellement renfermer une teneur en fibre d'amiante optiquement observables** inférieure à la limite de détection. ** Pour être optiquement observable, une fibre doit avoir une largeur supérieure à 0,2 micromètre (µm)". "Fibres d'amiante non détectées" au MET s'entend comme : " aucune fibre d'amiante n'a été détectée, l'échantillon objet de l'essai peut éventuellement renfermer une teneur en fibre d'amiante inférieure à la limite de détection."

NB 3 : Pour la recherche d'amiante dans les matériaux, la limite de détection garantie par prise d'essai dans les matériaux (en MOLP et/ou en MET) est de 0,1% en masse.

NB 4 : Le présent rapport ne mentionne que les analyses conclusives. Toutefois, conformément à son offre et à l'arrêté du 1er octobre 2019, le laboratoire met en œuvre les deux techniques MOLP et META sur tous les échantillons massifs. La mention sur le rapport d'une technique d'analyse par MET indique que les échantillons ont été traités selon l'annexe 2 du guide HSG 248 (MOLP) mais sans aboutir à un résultat conclusif.

NB 5 : Analyse réalisée dans le cadre des textes réglementaires suivants : Décret n° 2017-899 du 9 mai 2017, Décret n° 2019-251 du 27 mars 2019, Décret n° 2011-629 du 3 juin 2011, Arrêté du 1er octobre 2019 (JORF n°0245 du 20 octobre 2019 texte n° 18) modifié par l'Arrêté du 26 décembre 2019, Arrêté du 25 juillet 2022 (JOFR n°0238 du 13 octobre 2022, texte n°10),), Arrêté du 3 juin 2025 (JORFN°0152 du 2 juillet 2025 texte N° 8).

NB 6 : Le rapport est établi dans le cadre du cas 1 de l'article 6 de l'arrêté du 1er octobre 2019 à savoir la détection et l'identification d'amiante délibérément ajouté dans les matériaux et produits manufacturés. Dans ce cadre l'indication 1/1 en META signifie que deux prises d'essais ont été réalisées et mélangées dans une préparation unique qui conduit à l'obtention d'une seule grille.



Ines Nouya
Technicien(ne) Analyste Microscopie

Tous les éléments de traçabilité sont disponibles sur demande. La reproduction de ce document n'est autorisée que sous sa forme intégrale. Il comporte 2 page(s). Les résultats du présent rapport s'appliquent aux objets tels qu'ils ont été reçus et ne concernent que les objets soumis à l'essai. Seules certaines prestations rapportées dans ce document sont couvertes par l'accréditation. Elles sont identifiées par le symbole *.

Eurofins Analyses pour le Bâtiment Sud-Ouest
4 Chemin des Maures, CS 60134
33172 Gradignan, FRANCE

Tél: +33388916531; +33 (0) 5 57 96 41 20 - Fax: +33388916531 - Site Web: <https://www.eurofins.fr/amiante/analyses/>
S.A.S. au capital de 961 600 € RCS Bordeaux SIRET 795 147 487 00032 TVA FR43 795 147 487 APE 7120B

ACCREDITATION N°
1- 5840
Portée disponible sur
www.cofrac.fr





DOCUMENT(S) FOURNI(S)



CE RAPPORT NE PEUT ÊTRE UTILISÉ OU REPRODUIT QUE DANS SON INTÉGRALITÉ


ATTESTATION D'ASSURANCE

ENTREPRISE
ATTESTATION D'ASSURANCE

MMA IARD ASSURANCES MUTUELLES / MMA IARD atteste que : **QUALICONSULT IMMOBILIER**
(490 676 293 RCS Versailles) VELIZY PLUS – Bâtiment E – 1bis, rue du Petit Clamart - 78140 VELIZY VILLACOUBLAY

Est titulaire du contrat de **RESPONSABILITE CIVILE n°127106241** destiné à garantir les conséquences pécuniaires des fautes, erreurs, omissions qui pourraient être commises dans l'exercice des missions confiées en qualité de **diagnostiqueurs immobiliers**.

Les missions :

- Diagnostic amiante et hydrocarbures aromatiques polycycliques avant travaux ou démolition,
- Diagnostics amiante avant-vente,
- Dossier technique amiante,
- Diagnostic gaz,
- Diagnostic termites,
- Exposition au plomb (CREP),
- Risques naturels et technologiques,
- Diagnostic de performance énergétique,
- Diagnostic légionellose,
- Diagnostic radon,
- Etat des lieux,
- Prêt conventionné : normes d'habitabilité, prêt à taux zéro,
- Contrôle périodique amiante,
- Etat parasitaire,
- Loi Carrez,
- Diagnostic Métrage Habitable Loi Boutin,
- Etat de l'installation électrique intérieure,
- Millièmes/Tantièmes,
- Diagnostic technique SRU,
- Recherche de plomb dans l'eau,
- Recherche de plomb avant et après travaux,
- Etat descriptif relatif à la décence et la performance technique du logement (loi Scellier),
- Assainissement autonome et privatif,
- Diagnostic conformité piscine,
- Diagnostic gestion des déchets issus de démolition,
- Assistance dans l'évaluation des risques professionnels pour la santé et la sécurité des travailleurs (décret 2001-1016 du 5 nov. 2001) : document unique
- Repérage des matériaux contenant des Fibres Céramiques Réfractaires,
- Mesure d'empoussièrement
- Contrôle visuel amiante
- Analyse mâchefer
- Potabilité de l'eau
- Analyse ponctuelle d'éléments vis-à-vis de l'amiante
- Dossier amiante partie privative (DAPP)
- Analyse ponctuelle plomb
- Chiffrage remise en état après état des lieux de sortie
- Diagnostic installation d'assainissement non collectif
- Diagnostic installation d'assainissement collectif
- Diagnostic alex pour QUALITEL
- Diagnostic Sicile cristalline.
- Mission d'analyse ponctuelle en caractérisation des hydrocarbures (C10 – C40)
- Audit énergétique réglementaire selon le Décret N° 2022-780 du 4 mai 2022 relatif à l'audit énergétique mentionné à l'article L.126-28-1 du code de la construction et de l'habitation.
- Diagnostic portant sur la gestion des produits, équipements, matériaux et déchets issus de la démolition ou de la rénovation significative DPEMD (arrêté du 26/03/2023)

Les sommes assurées :

- RC Exploitation : 8.000.000 € tous dommages confondus par sinistre
- RC Professionnelle : 2.000.000 € tous dommages confondus par sinistre et par année

La présente attestation est délivrée pour valoir ce que de droit pour la période du **1^{er} janvier 2025 au 31 décembre 2025**. Elle ne peut engager la compagnie au-delà des clauses, limites et conditions de la police à laquelle elle se réfère, notamment en cas de suspension et de résiliation.

Fait à Paris, le : 20/12/2024

L'assureur

MMA IARD SA
RCS Le Mans 440 048 882
Siège Social : 160, rue Henri Champion
72030 LE MANS CEDEX 9

E. Lecomte

MMA IARD Assurances Mutuelles
Société d'assurance mutuelle à cotisations fixes
RCS Le Mans 775 692 126

MMA IARD
Société anonyme, au capital de 537 052 368 euros entièrement versé
RCS Le Mans 440 048 882

Sièges sociaux : 160, rue Henri Champion – 72030 Le Mans Cedex 9 - Entreprises régies par le code des assurances

IDU REP Eco circulaire FR231780 03XLOT



CE RAPPORT NE PEUT ÊTRE UTILISE OU REPRODUIT QUE DANS SON INTEGRALITE

**CERTIFICAT DE QUALIFICATION****Certificat de compétences
Diagnosticueur Immobilier****N° CPDI6345 Version 003**

Je soussigné, Etienne LAMY, Directeur Opérationnel d'I.Cert, atteste que :

Monsieur LAGNEAU Mickael

Est certifié(e) selon le référentiel I.Cert en vigueur (CPE DI DR 06 (cycle de 7 ans)), dispositif de certification de personnes réalisant des diagnostics immobiliers pour les missions suivantes :

Amiante avec mention	Amiante Avec Mention (1) Date d'effet : 01/02/2021 - Date d'expiration : 31/01/2028
Amiante sans mention	Amiante Sans Mention (1) Date d'effet : 01/02/2021 - Date d'expiration : 31/01/2028
DPE tous types de bâtiments	Diagnostic de performance énergétique avec mention : DPE tout type de bâtiment (2) Date d'effet : 01/02/2021 - Date d'expiration : 31/01/2028
DPE individuel	Diagnostic de performance énergétique sans mention : DPE individuel (2) Date d'effet : 01/02/2021 - Date d'expiration : 31/01/2028
Electricité	Etat de l'installation intérieure électrique (1) Date d'effet : 01/02/2021 - Date d'expiration : 31/01/2028
Gaz	Etat de l'installation intérieure gaz (1) Date d'effet : 01/02/2021 - Date d'expiration : 31/01/2028
Plomb	Plomb : Constat du risque d'exposition au plomb (1) Date d'effet : 01/02/2021 - Date d'expiration : 31/01/2028
Termites	Etat relatif à la présence de termites dans le bâtiment - France métropolitaine (1) Date d'effet : 01/02/2021 - Date d'expiration : 31/01/2028

En foi de quoi ce certificat est délivré, pour valoir et servir ce que de droit.

Ce certificat n'implique qu'une présomption de certification. Sa validité peut être vérifiée à l'adresse

<https://www.icert.fr/liste-des-certifies/>

Valide à partir du 01/09/2024.

(1) Arrêté du 1er juillet 2024 définissant les critères de certification des diagnostiqueurs intervenant dans les domaines du diagnostic amiante, électricité, gaz, plomb et termites, de leurs organismes de formation et les exigences applicables aux organismes de certification

(2) Arrêté du 29 juillet 2023 définissant les critères de certification des diagnostiqueurs intervenant dans le domaine du diagnostic de performance énergétique, de leurs organismes de formation et les exigences applicables aux organismes de certification et modifiant l'arrêté du 24 décembre 2021, définissant les critères de certification des opérateurs de diagnostic technique et des organismes de formation et d'accréditation des organismes de certification

**Certification de personnes
Diagnosticueur**
Portée disponible sur www.icert.frI.Cert - Parc d'Affaires, Espace Performance – Bât K
35760 Saint-Grégoire

CPE DI FR 11 rev19

CE RAPPORT NE PEUT ÊTRE UTILISÉ OU REPRODUIT QUE DANS SON INTÉGRALITÉ